



Общество с ограниченной ответственностью

**«Водстройпроект-М»**

430003 г. Саранск ул. Полежаева, 2 тел.: 89631496127

Свидетельство СРО-П-014-05082009

**Заказчик: ООО «Агроинвест»**

**ДОКУМЕНТАЦИЯ  
для размещения линейного объекта:**

**«Строительство оросительной системы на площади 2800 га,  
принадлежащей ООО «Агроинвест» в Хворостянском районе  
Самарской области»**

в границах сельских поселений Абашево и Новотулка,  
муниципального района Хворостянский Самарской области

**2 этап  
ПРОЕКТ МЕЖЕВАНИЯ ТЕРРИТОРИИ**

Раздел 1 «Проект межевания территории. Графическая часть»

Раздел 2 «Проект межевания территории. Текстовая часть»

Саранск, 2021г



Общество с ограниченной ответственностью

**«Водстройпроект-М»**

430003 г. Саранск ул. Полежаева, 2 тел.: 89631496127

Свидетельство СРО-П-014-05082009

**Заказчик: ООО «Агроинвест»**

**ДОКУМЕНТАЦИЯ  
для размещения линейного объекта:**

**«Строительство оросительной системы на площади 2800 га,  
принадлежащей ООО «Агроинвест» в Хворостянском районе  
Самарской области»**

в границах сельских поселений Абашево и Новотулка,  
муниципального района Хворостянский Самарской области

**2 этап  
ПРОЕКТ МЕЖЕВАНИЯ ТЕРРИТОРИИ**

Раздел 1 «Проект межевания территории. Графическая часть»  
Раздел 2 «Проект межевания территории. Текстовая часть»

**Генеральный директор**

**П.М. Ведяйкин**

**Главный инженер проекта**

**П.М. Ведяйкин**

Саранск, 2021г

## Состав документации по планировке территории

### ОСНОВНАЯ ЧАСТЬ ПРОЕКТА ПЛАНИРОВКИ ТЕРРИТОРИИ

Раздел 1. Проект планировки территории. Графическая часть.

Раздел 2. Положение о размещении линейных объектов.

### МАТЕРИАЛЫ ПО ОБОСНОВАНИЮ ПРОЕКТА ПЛАНИРОВКИ ТЕРРИТОРИИ

Раздел 3. Материалы по обоснованию проекта и планировки территории.

Графическая часть.

Раздел 4. Материалы по обоснованию проекта планировки территории.

Пояснительная записка.

### ОСНОВНАЯ ЧАСТЬ ПРОЕКТА МЕЖЕВАНИЯ ТЕРРИТОРИИ

Раздел 1. Проект межевания территории. Графическая часть.

Раздел 2. Проект межевания территории. Текстовая часть.

### МАТЕРИАЛЫ ПО ОБОСНОВАНИЮ ПРОЕКТА МЕЖЕВАНИЯ

Раздел 3. Материалы по обоснованию проекта межевания территории.

Графическая часть.

Раздел 4. Материалы по обоснованию проекта межевания территории.

Пояснительная записка.

Инв. № подл.	Подпись и дата	Взам. инв. №						Лист
Изм.	Лист	№ докум.	Подпись	Дата	40-2021-ПМТ			

## Оглавление

РАЗДЕЛ 1 ПРОЕКТ МЕЖЕВАНИЯ ТЕРРИТОРИИ. ГРАФИЧЕСКАЯ ЧАСТЬ .....	4
РАЗДЕЛ 2. ПРОЕКТ МЕЖЕВАНИЯ ТЕРРИТОРИИ. ТЕКСТОВАЯ ЧАСТЬ .....	7
1 Перечень и сведения о площади образуемых земельных участков, в том числе возможные способы их образования.....	8
1.1 Сведения об отнесении (неотнесении) образуемых земельных участков, к территориям общего пользования.....	32
1.2 Перечень и сведения о площади образуемых земельных участков, которые будут отнесены к территориям общего пользования или имуществу общего пользования, в том числе в отношении которых предполагаются резервирование и (или) изъятие для государственных или муниципальных нужд.....	32
1.3 Целевое назначение лесов, вид (виды) разрешенного использования лесного участка, количественные и качественные характеристики лесного участка, сведения о нахождении лесного участка в границах особо защитных участков лесов (в случае, если подготовка проекта межевания территории осуществляется в целях определения местоположения границ образуемых и (или) изменяемых лесных участков) .....	33
1.4 Сведения о границах территории, в отношении которой утвержден проект межевания, содержащие перечень координат характерных точек этих границ в системе координат, используемой для ведения Единого государственного реестра недвижимости. Координаты характерных точек границ территории, применительно к которой осуществляется подготовка проекта межевания, определяются в соответствии с требованиями к точности определения координат характерных точек границ, установленных в соответствии с Градостроительным кодексом Российской Федерации для территориальных зон .....	33
2 Перечень кадастровых номеров существующих земельных участков, на которых линейный объект может быть размещен на условиях сервитута, публичного сервитута, их адреса или описание местоположения, перечень и адреса расположенных на таких земельных участках объектов недвижимого имущества (при наличии сведений о них в Едином государственном реестре недвижимости).....	33
3 Сведения о границах территории, применительно к которой осуществляется подготовка проекта межевания, содержащие перечень координат характерных точек таких границ в системе координат, используемой для ведения Единого государственного реестра недвижимости .....	34
4 Вид разрешенного использования образуемых земельных участков, предназначенных для размещения линейных объектов и объектов капитального строительства, проектируемых в составе линейного объекта, а также существующих земельных участков, занятых линейными объектами и объектами капитального строительства, входящими в состав линейных объектов, в соответствии с проектом планировки территории .....	41

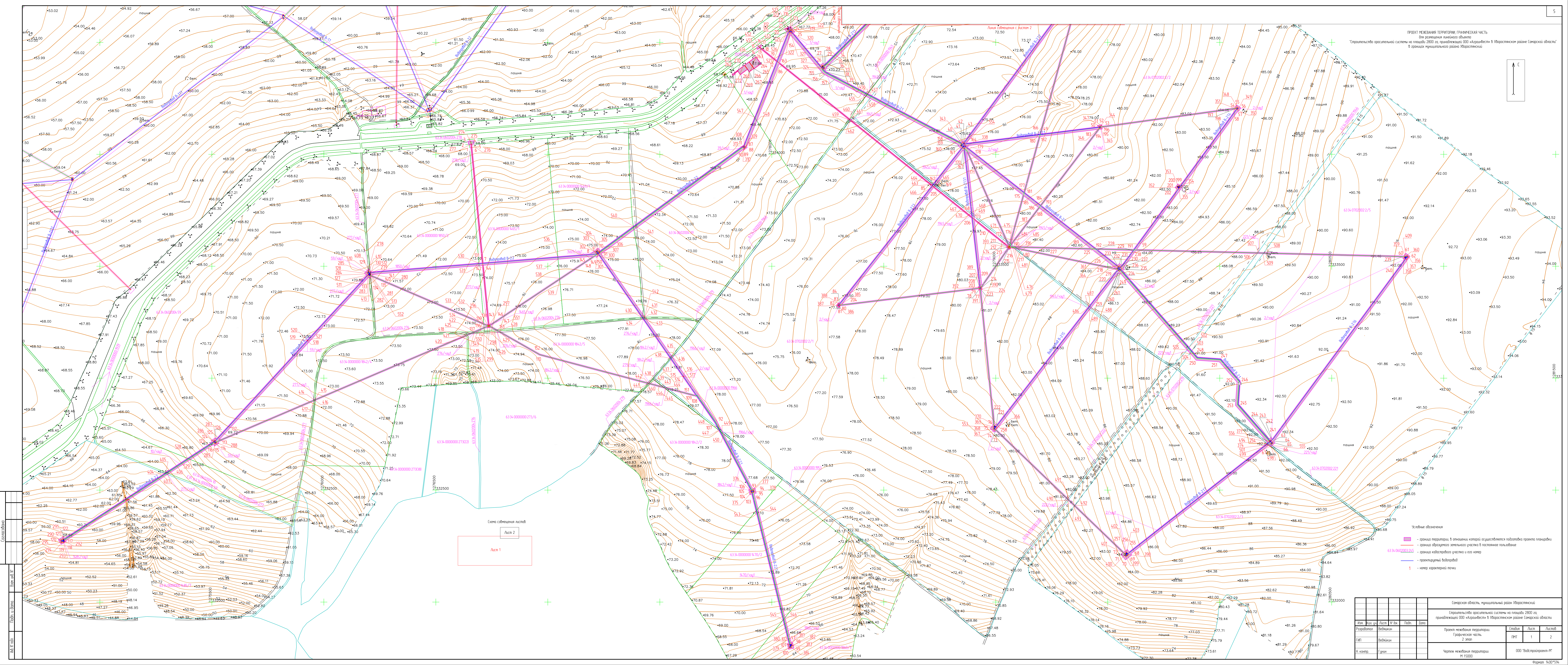
Инв. № подл.	Взам. инв. №
Подпись и дата	
Изм.	Лист
№ докум.	Подпись
Дата	

РАЗДЕЛ 1 ПРОЕКТ МЕЖЕВАНИЯ ТЕРРИТОРИИ. ГРАФИЧЕСКАЯ ЧАСТЬ

Инв. № подл.	Подпись и дата	Взам. инв. №

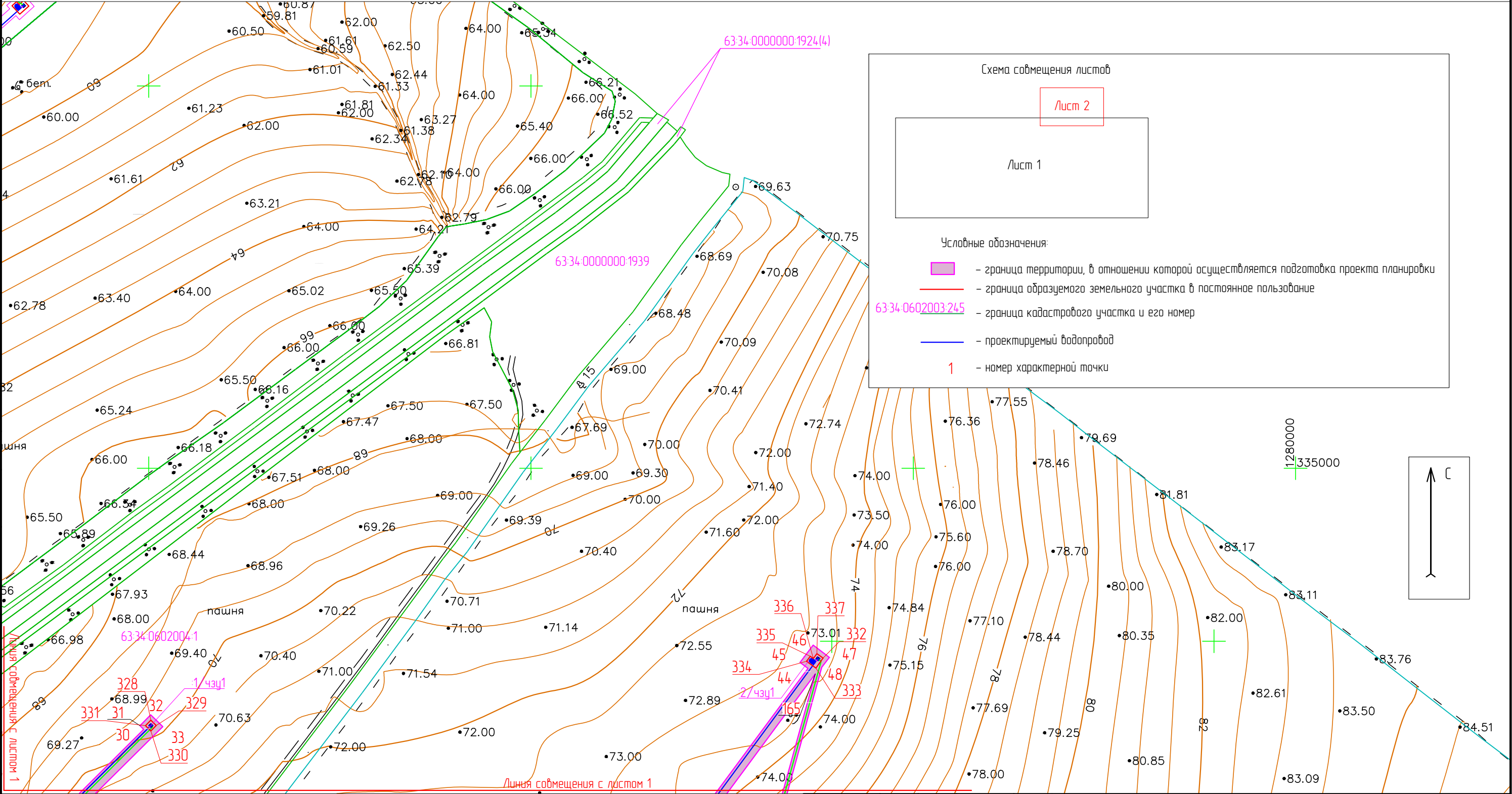
					40-2021-ПМТ	Лист
Изм.	Лист	№ докум.	Подпись	Дата		







ПРОЕКТ МЕЖЕВАНИЯ ТЕРРИТОРИИ, ГРАФИЧЕСКАЯ ЧАСТЬ  
для размещения линейного объекта:  
"Строительство оросительной системы на площади 2800 га, принадлежащей ООО «Агроинвест» в Хворостянском районе Самарской области"  
в границах муниципального района Хворостянский



Согласовано:					
Взам. инв. №					
Подп. и дата					
Инв. № подл.					

						Самарская область, муниципальный район Хворостянский			
						Строительство оросительной системы на площади 2800 га, принадлежащей ООО «Агроинвест» в Хворостянском районе Самарской области			
Изм.	Кол. уч.	Лист	№ док.	Подп.	Дата	Проект межевания территории. Графическая часть. 2 этап	Стадия	Лист	Листов
Разработал	Ведяшкин						ПМТ	2	
ГИП	Ведяшкин					Чертеж межевания М 1:5000	ООО "Водстройпроект-М"		
Н. контр.	Гунин								

## РАЗДЕЛ 2. ПРОЕКТ МЕЖЕВАНИЯ ТЕРРИТОРИИ. ТЕКСТОВАЯ ЧАСТЬ

### Исходно-разрешительная документация

1. Техническое задание на выполнение проекта планировки территории и проекта межевания территории объекта: «Строительство оросительной системы на площади 2800 га, принадлежащей ООО «Агроинвест» в Хворостянском районе Самарской области» в границах сельских поселений Абашево и Новотулка, муниципального района Хворостянский Самарской области, утверждённого директором ООО «Агроинвест» А. И. Скрынниковым.
  2. Материалы инженерных изысканий, выполненных ООО «Водстройпроект-М», в 2021-2022г.
  3. Документация по планировке территории подготовлена на основании следующих документов:
    - Договор на выполнение работ с ООО «Агроинвест» договор №40 от 2 ноября.
    - Материалы инженерных изысканий.
    - «Градостроительный кодекс РФ» №190-ФЗ от 29.12.2004 г. (в редакции от 06.12.2021 г.).
    - Постановление Правительства РФ №884 от 15.07.2017г.
    - «Земельный кодекс РФ» №136-ФЗ от 25.10.2001 г. (в редакции 01.09.2021г.).
    - Сведения государственного кадастрового учета.
    - Топографическая съемка территории.
    - Постановление Правительства РФ от 16 февраля 2008 года № 87 «О составе разделов проектной документации и требованиях к их содержанию».
    - Постановление Правительства РФ от 12.05.2017 N 564 «Об утверждении Положения о составе и содержании проектов планировки территории, предусматривающих размещение одного или нескольких линейных объектов»;
    - Постановление от 24.06.2022г №399 О подготовке документации по планировке территории (с проектом межевания) для строительства объекта «Строительство оросительной системы на площади 2800 га, принадлежащей ООО «Агроинвест» в Хворостянском районе Самарской области»
    - Правила землепользования и застройки сельского поселения Абашево Хворостянского района Самарской области.
    - Правила землепользования и застройки сельского поселения Новотуловка Хворостянского района Самарской области.
    - Схема территориального планирования муниципального района Хворостянский;
    - Карты градостроительного зонирования сельского поселения Абашево Хворостянского района Самарской области.
    - Карты градостроительного зонирования сельского поселения Новотуловка Хворостянского района Самарской области.
- Заказчик: ООО «Агроинвест».

### Основание для выполнения проекта межевания

Проект межевания территории разрабатывается в соответствии с проектом планировки территории в целях установления границ земельных участков, предназначенных для строительства и размещения линейного объекта: «Строительство оросительной системы на

Взам. инв. №		<ul style="list-style-type: none"><li>Правила землепользования и застройки сельского поселения Новотуловка Хворостянского района Самарской области.</li></ul>				
		<ul style="list-style-type: none"><li>Схема территориального планирования муниципального района Хворостянский;</li><li>Карты градостроительного зонирования сельского поселения Абашево Хворостянского района Самарской области.</li></ul>				
Подпись и дата		<ul style="list-style-type: none"><li>Карты градостроительного зонирования сельского поселения Новотуловка Хворостянского района Самарской области.</li></ul>				
		Заказчик: ООО «Агроинвест».				
Инв. № подл.		<b>Основание для выполнения проекта межевания</b>				
		Проект межевания территории разрабатывается в соответствии с проектом планировки территории в целях установления границ земельных участков, предназначенных для строительства и размещения линейного объекта: «Строительство оросительной системы на				
					40-2021-ПМТ	Лист
Изм.	Лист	№ докум.	Подпись	Дата		



площади 2800 га, принадлежащей ООО «Агроинвест» в Хворостянском районе Самарской области» согласно:

-Технического задания на выполнение проекта планировки территории и проекта межевания территории объекта: «Строительство оросительной системы на площади 2800 га, принадлежащей ООО «Агроинвест» в Хворостянском районе Самарской области» в границах муниципальных районов Приволжский и Хворостянский Самарской области.

### **Цели и задачи выполнения проекта межевания территории**

Подготовка проекта межевания территории линейного объекта: «Строительство оросительной системы на площади 2800 га, принадлежащей ООО «Агроинвест» в Хворостянском районе Самарской области» осуществляется в целях определения местоположения границ, образуемых и изменяемых земельных участков.

Основными задачами проекта межевания территории линейного объекта с учетом требований к составу, содержанию и порядку подготовки документации по планировке территории, установленных Градостроительным кодексом Российской Федерации, является:

- определение в соответствии с документами территориального планирования или в случаях, предусмотренных законодательством, иными документами, зоны планируемого размещения линейного объекта;
- определение границ формируемых земельных участков, планируемых для предоставления под строительство планируемого к размещению линейного объекта;

При подготовке проекта межевания территории определение местоположения границ образуемых земельных участков осуществляется в соответствии с градостроительными регламентами и нормами отвода земельных участков для конкретных видов деятельности, установленными в соответствии с федеральными законами, техническими регламентами.

Сформированные земельные участки должны обеспечить:

- возможность полноценной реализации прав на формируемые земельные участки, включая возможность полноценного использования в соответствии с назначением, и эксплуатационными качествами.
- возможность долгосрочного использования земельного участка. Структура землепользования в пределах территории межевания, сформированная в результате межевания должна обеспечить условия для наиболее эффективного использования и развития этой территории.

### **1 Перечень и сведения о площади образуемых земельных участков, в том числе возможные способы их образования**

Размещение линейного объекта: «Строительство оросительной системы на площади 2800 га, принадлежащей ООО «Агроинвест» в Хворостянском районе Самарской области» в границах муниципальных районов Приволжский и Хворостянский Самарской области планируется на землях категории - земли сельскохозяйственного назначения.

Проектируемый объект своей полосой отвода (временной и постоянной) расположен в границах кадастровых участков (II этап):

63:34:0000000:1485, 63:34:0602004:277, 63:34:0602004:10, 63:34:0000000:1842,  
63:34:0602004:276, 63:34:0000000:1850, 63:34:0602004:59, 63:34:0602004:278,  
63:34:0000000:1465, 63:34:0000000:1469, 63:34:0602004:279, 63:34:0000000:1939,  
63:34:0602004:1, 63:34:0000000:1945, 63:34:0702002:2, 63:34:0602004:39, 63:34:0000000:1966,

Взам. инв. №	Подпись и дата	<b>1 Перечень и сведения о площади образуемых земельных участков, в том числе возможные способы их образования</b>					
		<p>Размещение линейного объекта: «Строительство оросительной системы на площади 2800 га, принадлежащей ООО «Агроинвест» в Хворостянском районе Самарской области» в границах муниципальных районов Приволжский и Хворостянский Самарской области планируется на землях категории - земли сельскохозяйственного назначения.</p> <p>Проектируемый объект своей полосой отвода (временной и постоянной) расположен в границах кадастровых участков (II этап):</p> <p>63:34:0000000:1485, 63:34:0602004:277, 63:34:0602004:10, 63:34:0000000:1842, 63:34:0602004:276, 63:34:0000000:1850, 63:34:0602004:59, 63:34:0602004:278, 63:34:0000000:1465, 63:34:0000000:1469, 63:34:0602004:279, 63:34:0000000:1939, 63:34:0602004:1, 63:34:0000000:1945, 63:34:0702002:2, 63:34:0602004:39, 63:34:0000000:1966,</p>					
Инв. № подл.						40-2021-ПМТ	Лист
Изм.	Лист	№ докум.	Подпись	Дата			



63:34:0000000:1470, 63:34:0000000:1860, 63:34:0702002:221, 63:34:0702002:222, 63:34:0702002:219.

Проектом межевания определяются площадь и границы образуемых земельных участков. Площадь земельного участка, определенная с учетом установленных в соответствии с Федеральным законом требований, может отличаться от площади земельного участка, указанной в соответствующем утвержденном проекте межевания не более чем на 10%.

Использование земель сельскохозяйственного назначения или земельных участков в составе таких земель, предоставляемых на период осуществления строительства линейных сооружений, осуществляется без перевода земель сельскохозяйственного назначения в земли иных категорий (п. 2 введен Федеральным законом от 21.07.2005 № 111-ФЗ). Строительство проектируемых площадных сооружений потребует отвода земель в долгосрочное пользование, долгосрочную аренду и во временное пользование на период строительства объекта.

Формирование земельных участков сельскохозяйственного назначения для строительства осуществляется с предварительным согласованием мест размещения объектов. Предоставление таких земельных участков осуществляется в аренду с возвратом землепользователям после проведения рекультивации нарушенных земель.

Данным проектом межевания не предусмотрено образование лесных участков, земельных участков, в отношении которых предполагаются их резервирование и (или) изъятие для государственных или муниципальных нужд.

Отчуждение земель во временное (краткосрочное) использование выполняется на период производства строительно-монтажных работ. Все строительные работы должны проводиться исключительно в пределах полосы отвода.

Настоящим проектом выполнено:

- Формирование границ образуемых земельных участков и их частей.

Настоящий проект обеспечивает равные права и возможности правообладателей земельных участков в соответствии с действующим законодательством. Сформированные границы земельных участков позволяют обеспечить необходимые условия для строительства и размещения объекта «Строительство оросительной системы на площади 2800 га, принадлежащей ООО «Агроинвест» в Хворостянском районе Самарской области» общей площадью – 297457,5м<sup>2</sup>.

Земельные участки под размещение линейного объекта образованы с учетом ранее поставленных на государственный кадастровый учет земельных участков.

Проектируемый объект располагается на незастроенных территориях на землях сельскохозяйственного назначения.

Перечень земельных участков, подлежащих постановке на государственный кадастровый учет во 2 этапе отсутствует.

Инв. № подл.	Взам. инв. №
Подпись и дата	

Изм.	Лист	№ докум.	Подпись	Дата	40-2021-ПМТ	Лист



Перечень образуемых земельных участков с характеристиками представлен ниже в таблице 1.1.

Таблица 1.1 – Перечень образуемых земельных участков с характеристиками – 2 этап.

№	Кадастровый квартал	Кадастровый номер земельного участка	Номер образуемого земельного участка	Наименование сооружения	Правообладатель земельного участка	Местоположение ЗУ	Категория земель	Вид разрешенного использования	Общая площадь образуемого земельного участка, кв.м	
									временное пользование	постоянное пользование
1	63:34:000 0000	63:34:000 0000:148 5	:1485/чзу1	Мелиоративная система, сооружения на сети	Аренда, ООО «Агроинвест» ИНН:6362015224	Самарская область, р-н. Хворостянский, с/п. Абашево	Земли сельскохозяйственного назначения	Для сельскохозяйственного производства	6893	200
2	63:34:0 602004	63:34:060 2004:277	:277/чзу1	Мелиоративная система, сооружения	Сервитут (соглашение №9)	Российская Федерация, Самарская область, Хворостянский район, сельское поселение Абашево	Земли сельскохозяйственного назначения	Растениеводство	246	108
3	63:34:0 602004	63:34:060 2004:10 (ЕЗП:63:3 4:000000 0:32)	:10/чзу1	Мелиоративная система, сооружения	Аренда, ООО «Агроинвест» ИНН:6362015224	Самарская обл, р-н Хворостянский, с Абашево	Земли сельскохозяйственного назначения	Для размещения объектов сельскохозяйственного назначения и сельскохозяйственных угодий	1380	-
4	63:34:0 000000	63:34:000 0000:184 2	:1842/чзу1	Мелиоративная система, сооружения	Аренда, ООО «Агроинвест» ИНН:6362015224	Самарская область, Хворостянский район, сельское поселение Абашево	Земли сельскохозяйственного назначения	Для сельскохозяйственного производства	16565	150
5	63:34:0 602004	63:34:060 2004:276	:276/чзу1	Мелиоративная система, сооружения	Сервитут (соглашение №8)	Российская Федерация, Самарская область, Хворостянский район, сельское поселение Абашево	Земли сельскохозяйственного назначения	Растениеводство	292	--
6	63:34:0 000000	63:34:000 0000:185 0	:1850/чзу1	Мелиоративная система, сооружения	Аренда, ООО «Агроинвест» ИНН:6362015224	Самарская область, Хворостянский р-н, с/п Абашево	Земли сельскохозяйственного назначения	Для сельскохозяйственного производства	9466	26
7	63:34:0 602004	63:34:060 2004:59	:59/чзу1	Мелиоративная система, сооружения	Аренда, ООО «Агроинвест» ИНН:6362015224	Самарская область, Хворостянский район, в 1200 м. на север от с. Абашево	Земли сельскохозяйственного назначения	Для сельскохозяйственного производства	17067	220

Взам. инв. №	
Подпись и дата	
Инв. № подл.	

Изм.	Лист	№ докум.	Подпись	Дата
------	------	----------	---------	------



8	63:34:0602004	63:34:0602004:278	:278/чзу1	Мелиоративная система, сооружения	Сервитут (соглашение №11)	Самарская область, Хворостянский район, с.п. Абашево	Земли сельскохозяйственного назначения	Растениеводство	377	4
9	63:34:0000000	63:34:0000000:1465	:1465/чзу1	Мелиоративная система, сооружения	Аренда, ООО «Агроинвест» ИНН:6362015224	Самарская область, р-н. Хворостянский	Земли сельскохозяйственного назначения	Для сельскохозяйственного производства	11755	100
10	63:34:0000000	63:34:0000000:1469	:1469/чзу1	Мелиоративная система, сооружения	Аренда, ООО «Агроинвест» ИНН:6362015224	Самарская область, р-н. Хворостянский	Земли сельскохозяйственного назначения	Для сельскохозяйственного производства	10636	195
11	63:34:0602004	63:34:0602004:279	:279/чзу1	Мелиоративная система, сооружения	Сервитут (соглашение №11)	Самарская область, Хворостянский район, сельское поселение Абашево	Земли сельскохозяйственного назначения	Растениеводство	41	-
12	63:34:0000000	63:34:0000000:1939	:1939/чзу1	Мелиоративная система, сооружения	Аренда, ООО «Агроинвест» ИНН:6362015224	Самарская область, Хворостянский р-н, с/п Абашево	Земли сельскохозяйственного назначения	Для размещения объектов сельскохозяйственного назначения и сельскохозяйственных угодий	634	23,5
13	63:34:0602004	63:34:0602004:1	:1/чзу1	Мелиоративная система, сооружения	В собственности ООО «Агроинвест» ИНН:6362015224	Самарская обл., р-н Хворостянский с. Абашево	Земли сельскохозяйственного назначения	Для сельскохозяйственного производства	25619	443
14	63:34:0000000	63:34:0000000:1945	:1945/чзу1	Мелиоративная система, сооружения	Сервитут (соглашение №8)	РФ, Самарская область, Хворостянский район, сельское поселение Абашево	Земли сельскохозяйственного назначения	Растениеводство	833	-
15	63:34:0702002	63:34:0702002:2	:2/чзу1	Мелиоративная система, сооружения	Аренда, ООО «Агроинвест» ИНН:6362015224	Самарская область, р-н. Хворостянский, с/п. Новотулка	Земли сельскохозяйственного назначения	Для сельскохозяйственного производства	166108	2299
16	63:34:0602004	63:34:0602004:39	:39/чзу1	Мелиоративная система, сооружения	В собственности ООО «Агроинвест» ИНН:6362015224	Самарская область, Хворостянский район, в 2,4 км на северо-восток от с. Абашево, в с-в части кадастрового квартала №63:34:0602004	Земли сельскохозяйственного назначения	Для ведения сельскохозяйственного производства	11184	100

Взам. инв. №	
Подпись и дата	
Инв. № подл.	

Изм.	Лист	№ докум.	Подпись	Дата
------	------	----------	---------	------

17	63:34:0000000	63:34:00000:1966	1966/чзу1	Мелиоративная система, сооружения	Сервитут (соглашение №11)	Самарская область, Хворостянский район, сельское поселение Новотулка	Земли сельскохозяйственного назначения	Растениеводство	344	-
18	63:34:0000000	63:34:00000:1470	1470/чзу1	Мелиоративная система, сооружения	Аренда, ООО «Агроинвест» ИНН:6362015224	Самарская область, р-н. Хворостянский	Земли сельскохозяйственного назначения	Для сельскохозяйственного производства	6000	-
19	63:34:0000000	63:34:00000:1860	1860/чзу1	Мелиоративная система, сооружения	Аренда, ООО «Агроинвест» ИНН:6362015224	Самарская область, Хворостянский район, вблизи с. Абашево	Земли сельскохозяйственного назначения	Для сельскохозяйственного производства	1785	200
20	63:34:0702002	63:34:0702002:221	221/чзу1	Мелиоративная система, сооружения	Сервитут (соглашение №9)	Российская Федерация, Самарская область, Хворостянский район, сельское поселение Абашево	Земли сельскохозяйственного назначения	Растениеводство	581	-
21	63:34:0702002	63:34:0702002:222	222/чзу1	Мелиоративная система, сооружения	Сервитут (соглашение №9)	Самарская область, Хворостянский район, сельское поселение Абашево	Земли сельскохозяйственного назначения	Растениеводство	221	-
Итого									293389	4068,5

Общая площадь земельных участков, поставленных на кадастровый учет – 297457,5 кв.м

Инв. № подл.	Взам. инв. №
Подпись и дата	

Изм.	Лист	№ докум.	Подпись	Дата	40-2021-ПМТ	Лист
------	------	----------	---------	------	-------------	------



Таблица 1.2 - Каталог координат, образуемых и изменяемых земельных участков, и их частей – 2 этап.

№ 1				
Кадастровый квартал:		63:34:0000000		
Кадастровый номер:		63:34:0000000:1485		
Образуемый ЗУ:		:1485/чзy1		
Площадь кв.м:		7093		
Правообладатель		Аренда, ООО «Агроинвест» ИНН:6362015224		
Разрешенное использование		Для сельскохозяйственного производства		
Назначение (сооружения):		Строительство оросительной системы на площади 2800 га, принадлежащей ООО «Агроинвест» в Хворостянском районе Самарской области		
№ точки (сквозной)	Дирекционный угол	Расстояние м	Координаты	
			X	Y
290	56° 54' 18"	16.00	332274.62	1274822.66
291	146° 54' 18"	15.00	332283.36	1274836.07
292	236° 54' 18"	8.00	332270.79	1274844.26
293	326° 54' 18"	5.00	332266.42	1274837.56
294	236° 54' 18"	8.00	332270.61	1274834.83
295	326° 54' 18"	10.00	332266.24	1274828.12
290	56° 54' 18"	16.00	332274.62	1274822.66
407	236° 54' 18"	541.57	332569.89	1275301.73
117	146° 54' 18"	3.51	332274.18	1274848.02
118	236° 54' 18"	26.00	332271.23	1274849.93
119	326° 54' 18"	25.00	332257.04	1274828.15
120	56° 54' 18"	26.00	332277.98	1274814.50
121	146° 54' 18"	9.51	332292.18	1274836.28
122	56° 54' 12"	533.21	332284.21	1274841.47
404	112° 0' 38"	14.63	332575.37	1275288.17
407	236° 54' 18"	541.57	332569.89	1275301.73
№ 2				
Кадастровый квартал:		63:34:0602004		
Кадастровый номер:		63:34:0602004:277		
Образуемый ЗУ:		:277/чзy1		
Площадь кв.м:		354		
Правообладатель		Сервитут (соглашение №9)		
Разрешенное использование		растениеводство		
Назначение (сооружения):		Строительство оросительной системы на площади 2800 га, принадлежащей ООО «Агроинвест» в Хворостянском районе Самарской области		
№ точки (сквозной)	Дирекционный угол	Расстояние м	Координаты	
			X	Y
404	56° 54' 12"	7.32	332575.37	1275288.17
405	112° 0' 15"	14.63	332579.37	1275294.30
406	236° 54' 18"	7.33	332573.89	1275307.87
407	292° 0' 38"	14.63	332569.89	1275301.73
404	56° 54' 12"	7.32	332575.37	1275288.17
414	66° 53' 45"	6.69	332904.13	1275955.64
415	183° 9' 19"	6.69	332906.75	1275961.79
416	246° 53' 45"	6.69	332900.07	1275961.42
417	3° 9' 25"	6.69	332897.45	1275955.27
414	66° 53' 45"	6.69	332904.13	1275955.64
278	131° 9' 14"	8.84	333478.94	1276198.62
512	172° 55' 22"	13.62	333473.12	1276205.27
513	221° 9' 14"	3.93	333459.60	1276206.95
282	311° 9' 14"	4.61	333456.65	1276204.37

Взам. инв. №

Подпись и дата

Инв. № подл.

40-2021-ПМТ

Лист

Изм.	Лист	№ докум.	Подпись	Дата
------	------	----------	---------	------

511	352° 55' 51"	19.30	333459.68	1276200.90
510	41° 9' 14"	0.14	333478.83	1276198.52
278	131° 9' 14"	8.84	333478.94	1276198.62
510	352° 55' 51"	7.70	333478.83	1276198.52
408	43° 0' 58"	1.70	333486.48	1276197.58
129	132° 51' 50"	7.29	333487.72	1276198.74
410	172° 55' 22"	9.71	333482.76	1276204.08
512	311° 9' 14"	8.84	333473.12	1276205.27
278	221° 9' 14"	0.14	333478.94	1276198.62
510	352° 55' 51"	7.70	333478.83	1276198.52

## № 3

Кадастровый квартал:	63:34:0602004
Кадастровый номер:	63:34:0602004:10 (ЕЗП: 63:34:0000000:32)
Образуемый ЗУ:	:10/чзу1
Площадь кв.м:	1380
Правообладатель	Аренда, ООО «Агроинвест» ИНН:6362015224
Разрешенное использование	Для размещения объектов сельскохозяйственного назначения и сельскохозяйственных угодий
Назначение (сооружения):	Строительство оросительной системы на площади 2800 га, принадлежащей ООО «Агроинвест» в Хворостянском районе Самарской области

№ точки (сквозной)	Дирекционный угол	Расстояние м	Координаты	
			X	Y
405	56° 54' 12"	115.01	332579.37	1275294.30
528	112° 7' 50"	14.61	332642.17	1275390.65
529	236° 54' 18"	114.97	332636.67	1275404.19
406	292° 0' 15"	14.63	332573.89	1275307.87
405	56° 54' 12"	115.01	332579.37	1275294.30

## № 4

Кадастровый квартал:	63:34:0000000
Кадастровый номер:	63:34:0000000:1842
Образуемый ЗУ:	:1842/чзу1
Площадь кв.м:	16715
Правообладатель	Аренда, ООО «Агроинвест» ИНН:6362015224
Разрешенное использование	Для сельскохозяйственного производства
Назначение (сооружения):	Строительство оросительной системы на площади 2800 га, принадлежащей ООО «Агроинвест» в Хворостянском районе Самарской области

№ точки (сквозной)	Дирекционный угол	Расстояние м	Координаты	
			X	Y
415	66° 53' 45"	728.79	332906.75	1275961.79
421	141° 23' 33"	6.23	333192.73	1276632.12
420	246° 53' 45"	733.41	333187.87	1276636.01
416	3° 9' 19"	6.69	332900.07	1275961.42
415	66° 53' 45"	728.79	332906.75	1275961.79

418	66° 53' 45"	16.63	333195.17	1276637.84
425	86° 28' 9"	17.91	333201.70	1276653.13
549	246° 53' 45"	31.83	333202.80	1276671.01
419	321° 21' 15"	6.23	333190.31	1276641.73
418	66° 53' 45"	16.63	333195.17	1276637.84

428	119° 39' 10"	208.57	333211.35	1276783.36
152	104° 48' 1"	504.15	333108.16	1276964.62
438	221° 4' 28"	3.76	332979.38	1277452.04
442	225° 43' 13"	03.06	332976.54	1277449.57
441	284° 48' 1"	501.69	332974.40	1277447.38
110	299° 39' 10"	218.12	333102.56	1276962.33
429	85° 15' 32"	10.62	333210.47	1276772.78

Взам. инв. №	Подпись и дата	421	141° 23' 53"	0.23	333192.73	1276632.12		
		420	246° 53' 45"	733.41	333187.87	1276636.01		
		416	3° 9' 19"	6.69	332900.07	1275961.42		
		415	66° 53' 45"	728.79	332906.75	1275961.79		
		418	66° 53' 45"	16.63	333195.17	1276637.84		
		425	86° 28' 9"	17.91	333201.70	1276653.13		
		549	246° 53' 45"	31.83	333202.80	1276671.01		
		419	321° 21' 15"	6.23	333190.31	1276641.73		
		418	66° 53' 45"	16.63	333195.17	1276637.84		
		428	119° 39' 10"	208.57	333211.35	1276783.36		
		152	104° 48' 1"	504.15	333108.16	1276964.62		
		438	221° 4' 28"	3.76	332979.38	1277452.04		
		442	225° 43' 13"	03.06	332976.54	1277449.57		
		441	284° 48' 1"	501.69	332974.40	1277447.38		
		110	299° 39' 10"	218.12	333102.56	1276962.33		
Инв. № подл.		429	85° 15' 32"	10.62	333210.47	1276772.78		
							40-2021-ПМТ	Лист
		Изм.	Лист	№ докум.	Подпись	Дата		



428	119° 39' 10"	208.57	333211.35	1276783.36
439	104° 48' 1"	57.08	332977.66	1277458.52
443	127° 52' 53"	15.30	332963.08	1277513.70
446	284° 48' 1"	74.12	332953.69	1277525.78
440	41° 2' 14"	6.69	332972.62	1277454.12
439	104° 48' 1"	57.08	332977.66	1277458.52
447	128° 12' 29"	29.53	332768.30	1277762.31
450	152° 5' 47"	275.21	332750.03	1277785.51
93	76° 14' 54"	10.80	332506.82	1277914.31
94	166° 14' 54"	23.99	332509.39	1277924.80
95	256° 20' 54"	8.89	332486.09	1277930.50
96	166° 3' 42"	68.79	332483.99	1277921.87
544	220° 2' 50"	14.76	332417.23	1277938.44
543	346° 4' 1"	77.47	332405.92	1277928.94
103	256° 11' 14"	8.18	332481.12	1277910.28
104	346° 14' 54"	24.00	332479.16	1277902.34
105	76° 11' 14"	6.22	332502.48	1277896.64
106	332° 1' 50"	299.29	332503.96	1277902.68
447	128° 12' 29"	29.53	332768.30	1277762.31
375	346° 14' 54"	10.00	332487.63	1277907.48
376	76° 11' 14"	15.00	332497.35	1277905.10
377	166° 14' 54"	10.00	332500.93	1277919.66
378	256° 11' 14"	15.00	332491.22	1277922.04
375	346° 14' 54"	10.00	332487.63	1277907.48
433	145° 19' 32"	205.94	333267.28	1277436.66
435	220° 4' 19"	12.46	333097.92	1277553.82
438	325° 19' 14"	216.32	333088.38	1277545.81
434	85° 50' 57"	13.97	333266.27	1277422.73
433	145° 19' 32"	205.94	333267.28	1277436.66
№ 5				
Кадастровый квартал:			63:34:0602004	
Кадастровый номер:			63:34:0602004:276	
Образуемый ЗУ:			:276/чзул	
Площадь кв.м:			292	
Правообладатель			Сервитут (соглашение №8)	
Разрешенное использование			Растениеводство	
Назначение (сооружения):			Строительство оросительной системы на площади 2800 га, принадлежащей ООО «Агроинвест» в Хворостянском районе Самарской области	
№ точки (сквозной)	Дирекционный угол	Расстояние м	Координаты	
			X	Y
418	141° 21' 15"	6.23	333195.17	1276637.84
419	246° 53' 45"	6.22	333190.31	1276641.73
420	321° 23' 33"	6.23	333187.87	1276636.01
421	66° 53' 45"	6.22	333192.73	1276632.12
418	141° 21' 15"	6.23	333195.17	1276637.84
422	86° 28' 36"	17.90	333208.71	1276669.58
550	246° 53' 45"	17.87	333209.81	1276687.45
549	266° 28' 9"	17.91	333202.80	1276671.01
425	66° 53' 45"	17.88	333201.70	1276653.13
422	86° 28' 36"	17.90	333208.71	1276669.58
426	85° 14' 57"	10.62	333215.73	1276763.55
551	119° 39' 10"	10.62	333216.61	1276774.13
428	265° 15' 32"	10.62	333211.35	1276783.36

Изм.	Лист	№ докум.	Подпись	Дата
------	------	----------	---------	------

429	299° 39' 10"	10.62	333210.47	1276772.78
426	85° 14' 57"	10.62	333215.73	1276763.55
430	85° 51' 28"	13.49	333272.01	1277418.76
431	88° 42' 8"	0.50	333272.98	1277432.21
432	145° 19' 32"	6.94	333272.99	1277432.71
433	265° 50' 57"	13.97	333267.28	1277436.66
434	325° 19' 14"	6.97	333266.27	1277422.73
430	85° 51' 28"	13.49	333272.01	1277418.76

№ 6

Кадастровый квартал:

63:34:0000000

Кадастровый номер:

63:34:0000000:1850

Образуемый ЗУ:

:1850/чзу1

Площадь кв.м:

9492

Правообладатель

Аренда, ООО «Агроинвест» ИНН:6362015224

Разрешенное использование

Для сельскохозяйственного производства

Назначение (сооружения):

Строительство оросительной системы на площади 2800 га, принадлежащей ООО «Агроинвест» в Хворостянском районе Самарской области

№ точки (сквозной)	Дирекционный угол	Расстояние м	Координаты	
			X	Y
530	175° 23' 15"	12.00	333514.40	1276692.26
531	265° 19' 57"	473.66	333502.44	1276693.22
141	223° 0' 58"	7.13	333463.90	1276221.14
140	113° 11' 36"	541.44	333458.69	1276216.27
532	175° 23' 15"	6.78	333245.45	1276713.96
533	293° 11' 36"	546.77	333238.68	1276714.50
135	223° 0' 58"	5.53	333454.02	1276211.92
552	352° 55' 22"	9.70	333449.98	1276208.15
513	41° 9' 14"	04.07	333459.60	1276206.95
281	311° 9' 14"	4.00	333462.67	1276209.63
280	41° 9' 14"	5.00	333465.30	1276206.62
279	311° 9' 14"	6.16	333469.07	1276209.91
512	352° 55' 22"	9.71	333473.12	1276205.27
410	132° 51' 50"	11.10	333482.76	1276204.08
130	85° 19' 57"	481.64	333475.21	1276212.21
530	175° 23' 15"	12.00	333514.40	1276692.26

534	175° 23' 15"	6.33	333228.24	1276715.35
535	246° 53' 45"	30.88	333221.93	1276715.86
550	266° 28' 36"	17.90	333209.81	1276687.45
422	66° 53' 45"	49.76	333208.71	1276669.58
534	175° 23' 15"	6.33	333228.24	1276715.35

512	131° 9' 14"	6.16	333473.12	1276205.27
279	221° 9' 14"	5.00	333469.07	1276209.91
280	131° 9' 14"	4.00	333465.30	1276206.62
281	221° 9' 14"	4.07	333462.67	1276209.63
513	352° 55' 22"	13.62	333459.60	1276206.95
7	131° 9' 14"	6.16	333473.12	1276205.27

Инв. № подл.	Подпись и дата	Взам. инв. №



№ 7	
Кадастровый квартал:	63:34:0602004
Кадастровый номер:	63:34:0602004:59
Образуемый ЗУ:	:59/чзу1
Площадь кв.м:	17287
Правообладатель	Аренда, ООО «Агроинвест» ИНН:6362015224
Разрешенное использование	Для сельскохозяйственного производства
Назначение (сооружения):	Строительство оросительной системы на площади 2800 га, принадлежащей ООО «Агроинвест» в Хворостянском районе Самарской области

№ точки (сквозной)	Дирекционный угол	Расстояние м	Координаты	
			X	Y
286	147° 40' 56"	15.00	332718.68	1275505.65
287	57° 40' 56"	10.00	332706.00	1275513.67
288	327° 40' 56"	15.00	332711.35	1275522.12
289	237° 40' 56"	10.00	332724.02	1275514.10
286	147° 40' 56"	15.00	332718.68	1275505.65
518	312° 33' 43"	2.00	333166.14	1275927.28
519	42° 33' 43"	2.00	333167.50	1275925.81
520	132° 33' 43"	2.00	333168.97	1275927.16
521	222° 33' 43"	2.00	333167.62	1275928.63
518	312° 33' 43"	2.00	333166.14	1275927.28
510	172° 55' 51"	19.30	333478.83	1276198.52
511	311° 9' 14"	5.39	333459.68	1276200.90
283	41° 9' 14"	3.00	333463.23	1276196.84
284	311° 9' 14"	9.00	333465.49	1276198.81
285	41° 9' 14"	9.86	333471.41	1276192.04
510	172° 55' 51"	19.30	333478.83	1276198.52
528	56° 54' 12"	131.10	332642.17	1275390.65
123	327° 40' 56"	8.39	332713.76	1275500.48
124	57° 40' 56"	24.00	332720.85	1275495.99
125	147° 40' 56"	6.16	332733.68	1275516.27
126	42° 35' 11"	992.71	332728.48	1275519.57
127	313° 0' 58"	13.92	333459.37	1276191.33
128	42° 59' 42"	24.08	333468.87	1276181.16
408	172° 55' 51"	7.70	333486.48	1276197.58
510	221° 9' 14"	9.86	333478.83	1276198.52
285	131° 9' 14"	9.00	333471.41	1276192.04
284	221° 9' 14"	3.00	333465.49	1276198.81
283	131° 9' 14"	5.39	333463.23	1276196.84
511	172° 55' 51"	10.39	333459.68	1276200.90
413	312° 58' 6"	2.75	333449.37	1276202.18
133	222° 35' 10"	989.35	333451.25	1276200.16
132	66° 53' 45"	462.02	332722.83	1275530.67
414	183° 9' 25"	6.69	332904.13	1275955.64
417	246° 53' 45"	464.54	332897.45	1275955.27
113	147° 40' 56"	07.08	332715.16	1275527.99
114	237° 40' 56"	24.00	332709.18	1275531.78
115	327° 40' 56"	8.60	332696.34	1275511.49
116	236° 54' 18"	122.60	332703.61	1275506.90
529	292° 7' 50"	14.61	332636.67	1275404.19
528	56° 54' 12"	131.10	332642.17	1275390.65

Взам. инв. №

Подпись и дата

Инв. № подл.

40-2021-ПМТ

Лист

Изм.	Лист	№ докум.	Подпись	Дата
------	------	----------	---------	------

№ 8				
Кадастровый квартал:		63:34:0602004		
Кадастровый номер:		63:34:0602004:278		
Образуемый ЗУ:		:278/чзул		
Площадь кв.м:		381		
Правообладатель		Сервитут (соглашение №11)		
Разрешенное использование		Растениеводство		
Назначение (сооружения):		Строительство оросительной системы на площади 2800 га, принадлежащей ООО «Агроинвест» в Хворостянском районе Самарской области		
№ точки (сквозной)	Дирекционный угол	Расстояние м	Координаты	
			X	Y
2	355° 0' 52"	15.14	334043.62	1276645.58
3	85° 17' 6"	25.00	334058.70	1276644.26
4	175° 0' 58"	15.36	334060.76	1276669.18
5	265° 47' 46"	9.52	334045.45	1276670.51
6	265° 47' 46"	6.00	334044.75	1276661.02
4	265° 47' 46"	9.48	334044.31	1276655.04
1	355° 0' 52"	15.14	334043.62	1276645.58
2	85° 17' 6"	25.00	334058.70	1276644.26
274	84° 28' 6"	2.00	334047.19	1276656.80
275	174° 28' 6"	2.00	334047.38	1276658.79
276	264° 28' 6"	2.00	334045.39	1276658.99
277	354° 28' 6"	2.00	334045.20	1276657.00
274	84° 28' 6"	2.00	334047.19	1276656.80
№ 9				
Кадастровый квартал:		63:34:0000000		
Кадастровый номер:		63:34:0000000:1465		
Образуемый ЗУ:		:1465/чзул		
Площадь кв.м:		11855		
Правообладатель		Аренда, ООО «Агроинвест» ИНН:6362015224		
Разрешенное использование		Для сельскохозяйственного производства		
Назначение (сооружения):		Строительство оросительной системы на площади 2800 га, принадлежащей ООО «Агроинвест» в Хворостянском районе Самарской области		
№ точки (сквозной)	Дирекционный угол	Расстояние м	Координаты	
			X	Y
297	174° 46' 44"	10.00	333238.89	1276740.94
298	264° 46' 44"	10.00	333228.93	1276741.85
299	354° 46' 44"	10.00	333228.02	1276731.89
296	84° 46' 44"	10.00	333237.98	1276730.98
297	174° 46' 44"	10.00	333238.89	1276740.94
1	85° 47' 46"	6.00	334044.31	1276655.04
6	174° 28' 44"	531.20	334044.75	1276661.02
7	85° 19' 57"	333.49	333516.02	1276712.13
536	175° 3' 11"	12.00	333543.16	1277044.52
537	265° 19' 57"	333.37	333531.21	1277045.55
144	174° 28' 44"	263.61	333504.08	1276713.28
143	84° 46' 44"	7.26	333241.69	1276738.65
146	56° 26' 24"	368.46	333242.35	1276745.88
538	175° 3' 11"	6.83	333446.04	1277052.92
539	236° 26' 24"	367.56	333439.23	1277053.51
147	174° 46' 44"	4.36	333236.04	1276747.22
153	119° 39' 10"	30.51	333231.70	1276747.62
551	265° 14' 57"	10.62	333216.61	1276774.13
426	299° 39' 10"	21.20	333215.73	1276763.55
111	264° 46' 44"	24.58	333226.21	1276745.13

Взам. инв. №

Подпись и дата

Инв. № подл.

40-2021-ПМТ

Лист

Изм.	Лист	№ докум.	Подпись	Дата
------	------	----------	---------	------

112	246° 53' 45"	5.22	333223.98	1276720.65
535	355° 23' 15"	6.33	333221.93	1276715.86
534	66° 53' 45"	10.99	333228.24	1276715.35
137	354° 46' 44"	1.51	333232.55	1276725.45
136	293° 11' 36"	11.76	333234.05	1276725.31
533	355° 23' 15"	6.78	333238.68	1276714.50
532	113° 11' 36"	12.58	333245.45	1276713.96
139	84° 46' 44"	7.20	333240.49	1276725.52
138	354° 28' 28"	263.67	333241.14	1276732.69
142	265° 19' 57"	14.13	333503.59	1276707.30
531	355° 23' 15"	12.00	333502.44	1276693.22
530	85° 19' 57"	13.94	333514.40	1276692.26
131	354° 28' 44"	531.24	333515.54	1276706.15
1	85° 47' 46"	6.00	334044.31	1276655.04

№ 10

Кадастровый квартал:

63:34:0000000

Кадастровый номер:

63:34:0000000:1469

Образуемый ЗУ:

:1469/чзу1

Площадь кв.м:

10831

Правообладатель

Аренда, ООО «Агроинвест» ИНН:6362015224

Разрешенное использование

Для сельскохозяйственного производства

Назначение (сооружения):

Строительство оросительной системы на площади 2800 га, принадлежащей ООО «Агроинвест» в Хворостянском районе Самарской области

№ точки (сквозной)	Дирекционный угол	Расстояние м	Координаты	
			X	Y
300	234° 5' 4"	10.00	333557.80	1277230.72
301	324° 5' 4"	17.00	333551.94	1277222.62
302	54° 5' 4"	10.00	333565.71	1277212.64
303	144° 5' 4"	9.00	333571.57	1277220.74
304	54° 5' 4"	5.00	333564.28	1277226.02
305	144° 5' 4"	5.00	333567.22	1277230.07
306	234° 5' 4"	5.00	333563.17	1277233.01
307	144° 5' 4"	3.00	333560.23	1277228.96
300	236° 18' 36"	10.00	333557.80	1277230.72
536	85° 19' 57"	144.99	333543.16	1277044.52
8	53° 39' 53"	44.22	333554.96	1277189.03
9	143° 39' 53"	14.26	333581.16	1277224.65
10	53° 39' 53"	184.61	333569.67	1277233.09
540	170° 26' 45"	16.80	333679.06	1277381.81
541	233° 39' 52"	182.10	333662.49	1277384.60
91	145° 19' 32"	341.30	333554.59	1277237.91
542	171° 53' 21"	0.94	333273.91	1277432.08
431	265° 51' 28"	13.49	333272.98	1277432.21
430	325° 19' 14"	334.94	333272.01	1277418.76
150	233° 39' 53"	14.29	333547.44	1277228.18
149	326° 10' 7"	07.08	333538.98	1277216.67
148	236° 26' 24"	191.07	333544.85	1277212.73
539	355° 3' 11"	6.83	333439.23	1277053.51
538	56° 26' 24"	176.93	333446.04	1277052.92
145	265° 19' 57"	155.32	333543.84	1277200.36
537	355° 3' 11"	12.00	333531.21	1277045.55
536	85° 19' 57"	144.99	333543.16	1277044.52

Взам. инв. №

Подпись и дата

Инв. № подл.

40-2021-ПМТ

Лист

Изм.	Лист	№ докум.	Подпись	Дата
------	------	----------	---------	------



№ 11				
Кадастровый квартал:		63:34:0602004		
Кадастровый номер:		63:34:0602004:279		
Образуемый ЗУ:		:279/чзу1		
Площадь кв.м:		41		
Правообладатель		Сервитут (соглашение №11)		
Разрешенное использование		Растениеводство		
Назначение (сооружения):		Строительство оросительной системы на площади 2800 га, принадлежащей ООО «Агроинвест» в Хворостянском районе Самарской области		

№ точки (сквозной)	Дирекционный угол	Расстояние м	Координаты	
			X	Y
438	104° 48' 1"	6.70	332979.38	1277452.04
439	221° 2' 14"	6.69	332977.66	1277458.52
440	284° 48' 1"	6.98	332972.62	1277454.12
441	45° 43' 13"	3.06	332974.40	1277447.38
442	41° 4' 28"	3.76	332976.54	1277449.57
438	104° 48' 1"	6.70	332979.38	1277452.04

№ 12				
Кадастровый квартал:		63:34:0000000		
Кадастровый номер:		63:34:0000000:1939		
Образуемый ЗУ:		:1939/чзу1		
Площадь кв.м:		657,5		
Правообладатель		Аренда, ООО «Агроинвест» ИНН:6362015224		
Разрешенное использование		Для размещения объектов сельскохозяйственного назначения и сельскохозяйственных угодий		
Назначение (сооружения):		Строительство оросительной системы на площади 2800 га, принадлежащей ООО «Агроинвест» в Хворостянском районе Самарской области		

№ точки (сквозной)	Дирекционный угол	Расстояние м	Координаты	
			X	Y
451	47° 26' 46"	2.00	334476.65	1277945.33
452	137° 26' 46"	2.00	334478.00	1277946.80
453	227° 26' 46"	2.00	334476.53	1277948.15
454	317° 26' 46"	2.00	334475.18	1277946.68
451	47° 26' 46"	2.00	334476.65	1277945.33

257	308° 43' 14"	8.24	334469.41	1277950.92
13	225° 4' 26"	9.49	334474.56	1277944.50
14	315° 4' 26"	10.04	334467.86	1277937.78
15	53° 56' 52"	25.30	334474.97	1277930.69
16	135° 4' 26"	6.14	334489.86	1277951.14
17	225° 4' 26"	9.48	334485.51	1277955.48
18	128° 42' 58"	9.23	334478.82	1277948.77
526	234° 10' 57"	6.22	334473.05	1277955.96
527	308° 43' 14"	8.24	334469.41	1277950.92

312	49° 56' 34"	5.00	334561.40	1278067.22
313	139° 59' 12"	3.50	334564.62	1278071.05
314	229° 56' 34"	5.00	334561.94	1278073.30
315	319° 59' 12"	3.50	334558.72	1278069.48
312	49° 56' 34"	5.00	334561.40	1278067.22

523	50° 6' 16"	3.76	334553.56	1278077.90
316	140° 6' 16"	0.93	334555.97	1278080.79
522	244° 2' 47"	3.87	334555.25	1278081.39
523	50° 6' 16"	3.76	334553.56	1278077.90

Инв. № подл.	Подпись и дата	Взам. инв. №

Изм.	Лист	№ докум.	Подпись	Дата
------	------	----------	---------	------

40-2021-ПМТ

Лист



524	140° 2' 50"	17.44	334560.39	1278091.94
24	230° 2' 50"	8.65	334547.02	1278103.14
25	140° 3' 16"	187.31	334541.46	1278096.51
26	50° 6' 26"	15.12	334397.86	1278216.77
27	140° 15' 53"	8.78	334407.55	1278228.37
28	50° 6' 24"	06.01	334400.80	1278233.99
29	45° 8' 16"	359.61	334404.65	1278238.60
30	314° 36' 43"	6.86	334658.33	1278493.49
31	44° 22' 35"	19.98	334663.15	1278488.61
32	134° 25' 19"	22.13	334677.42	1278502.58
33	225° 8' 14"	380.46	334661.94	1278518.38
34	230° 3' 16"	6.66	334393.56	1278248.71
35	140° 3' 16"	5.73	334389.28	1278243.61
36	230° 5' 54"	14.41	334384.89	1278247.28
37	130° 42' 4"	13.00	334375.64	1278236.23
38	117° 38' 18"	27.03	334367.16	1278246.09
39	117° 38' 20"	180.16	334354.62	1278270.04
456	217° 11' 57"	15.21	334271.05	1278429.64
455	297° 38' 18"	159.43	334258.93	1278420.44
157	297° 44' 46"	48.23	334332.89	1278279.20
156	309° 32' 45"	15.41	334355.34	1278236.52
155	320° 2' 43"	219.56	334365.15	1278224.64
154	201° 23' 47"	133.02	334533.46	1278083.64
163	128° 42' 58"	401.70	334409.60	1278035.11
460	219° 58' 25"	6.00	334158.36	1278348.54
459	308° 42' 58"	399.70	334153.76	1278344.68
86	201° 23' 47"	273.15	334403.75	1278032.82
548	326° 39' 10"	18.51	334149.43	1277933.17
547	21° 20' 43"	267.25	334164.89	1277922.99

262	53° 23' 48"	131.78	334356.83	1277823.14
263	143° 22' 0"	38.00	334435.41	1277928.93
264	233° 22' 0"	38.00	334404.91	1277951.61
265	323° 22' 0"	1.70	334382.24	1277921.11
266	233° 22' 0"	25.00	334383.60	1277920.10
267	323° 22' 0"	14.05	334368.68	1277900.04
268	233° 22' 0"	40.00	334379.96	1277891.65
269	323° 21' 13"	18.75	334356.09	1277859.55
270	233° 26' 11"	16.78	334371.14	1277848.36
271	143° 49' 41"	2.50	334361.14	1277834.89
272	233° 35' 58"	12.00	334359.12	1277836.36
273	323° 35' 58"	6.00	334352.00	1277826.70

№ 14

Кадастровый квартал:

63:34:0000000

Кадастровый номер:

63:34:0000000:1945

Образуемый ЗУ:

:1945/чзy1

Площадь кв.м:

833

Правообладатель

Сервитут (соглашение №8)

Разрешенное использование

Растениеводство

Назначение (сооружения):

Строительство оросительной системы на площади 2800 га, принадлежащей ООО «Агроинвест» в Хворостянском районе Самарской области

№ точки (сквозной)	Дирекционный угол	Расстояние м	Координаты	
			X	Y
455	37° 11' 57"	15.21	334258.93	1278420.44
456	117° 38' 20"	19.27	334271.05	1278429.64
457	217° 12' 1"	15.21	334262.11	1278446.70
458	297° 38' 18"	19.26	334250.00	1278437.51
455	37° 11' 57"	15.21	334258.93	1278420.44

Взам. инв. №	
Подпись и дата	
Инв. № подл.	

Изм.	Лист	№ докум.	Подпись	Дата

40-2021-ПМТ

Лист



459	39° 58' 25"	6.00	334153.76	1278344.68
460	128° 42' 58"	6.00	334158.36	1278348.54
461	219° 59' 33"	6.00	334154.60	1278353.22
462	308° 42' 58"	6.00	334150.00	1278349.37
459	39° 58' 25"	6.00	334153.76	1278344.68
463	38° 6' 44"	6.00	333866.14	1278718.87
464	127° 41' 41"	12.00	333870.86	1278722.57
465	218° 6' 55"	6.00	333863.52	1278732.07
466	307° 41' 43"	12.00	333858.80	1278728.37
463	38° 6' 44"	6.00	333866.14	1278718.87
467	128° 29' 23"	17.00	333742.10	1278889.04
468	173° 33' 31"	8.47	333731.52	1278902.35
469	308° 29' 27"	17.00	333723.10	1278903.30
470	353° 33' 56"	8.47	333733.68	1278889.99
467	128° 29' 23"	17.00	333742.10	1278889.04
471	128° 29' 23"	12.87	333620.05	1279042.54
472	156° 16' 0"	12.88	333612.03	1279052.62
473	308° 29' 27"	12.88	333600.24	1279057.80
474	336° 16' 0"	12.88	333608.26	1279047.72
471	128° 29' 23"	12.87	333620.05	1279042.54
475	128° 29' 23"	6.52	333604.41	1279062.21
187	128° 29' 23"	6.00	333600.35	1279067.31
476	217° 13' 26"	6.00	333596.62	1279072.01
477	308° 29' 27"	10.09	333591.83	1279068.38
479	15° 21' 59"	6.53	333598.11	1279060.48
475	128° 29' 23"	6.52	333604.41	1279062.21
480	309° 2' 47"	1.78	333578.37	1279085.28
481	308° 29' 27"	15.81	333579.49	1279083.90
482	91° 24' 28"	9.96	333589.33	1279071.53
483	128° 29' 23"	7.90	333589.08	1279081.48
484	129° 2' 59"	13.41	333584.17	1279087.66
485	281° 40' 56"	13.6	333575.72	1279098.07
480	309° 2' 47"	1.78	333578.37	1279085.28
486	37° 51' 10"	6.00	333314.04	1279410.19
487	129° 11' 22"	12.06	333318.78	1279413.87
488	217° 50' 12"	6.00	333311.16	1279423.22
489	309° 11' 30"	12.06	333306.42	1279419.53
486	37° 51' 10"	6.00	333314.04	1279410.19

№ 15

Кадастровый квартал:

63:34:0702002

Кадастровый номер:

63:34:0702002:2

Образуемый ЗУ:

:2/чзУ1

Площадь кв.м:

168407

Правообладатель

Аренда, ООО «Агроинвест» ИНН:6362015224

Разрешенное использование

Для сельскохозяйственного производства

Назначение (сооружения):

Строительство оросительной системы на площади 2800 га, принадлежащей ООО «Агроинвест» в Хворостянском районе Самарской области

№ точки (сквозной)	Дирекционный угол	Расстояние м	Координаты	
			X	Y
356	215° 57' 9"	16.00	333542.79	1280843.61
357	305° 57' 9"	15.00	333529.84	1280834.22
358	35° 57' 9"	8.00	333538.65	1280822.08
359	125° 57' 9"	5.00	333545.12	1280826.77

Взам. инв. №

Подпись и дата

Инв. № подл.

40-2021-ПМТ

Лист

Изм.	Лист	№ докум.	Подпись	Дата
------	------	----------	---------	------

409	35° 57' 9"	8.00	333542.19	1280830.82
356	125° 57' 9"	10.00	333548.66	1280835.52
371	48° 46' 22"	10.00	332718.41	1280218.99
372	138° 46' 52"	19.00	332725.00	1280226.51
373	228° 46' 22"	10.00	332710.71	1280239.03
374	318° 46' 52"	19.00	332704.11	1280231.51
371	48° 46' 22"	10.00	332718.41	1280218.99
403	141° 7' 52"	14.00	332222.77	1279584.54
398	231° 7' 52"	16.00	332211.87	1279593.32
399	321° 7' 52"	10.00	332201.83	1279580.86
400	51° 7' 52"	8.00	332209.62	1279574.59
401	321° 7' 52"	4.00	332214.64	1279580.82
402	51° 7' 52"	8.00	332217.75	1279578.31
403	141° 7' 52"	14.00	332222.77	1279584.54
370	126° 31' 51"	14.00	332788.73	1278994.65
366	216° 31' 51"	17.00	332780.39	1279005.90
367	306° 31' 51"	10.00	332766.73	1278995.78
368	36° 31' 51"	9.00	332772.69	1278987.75
553	306° 31' 51"	4.00	332779.92	1278993.11
369	36° 31' 51"	8.00	332782.30	1278989.89
370	126° 31' 51"	14.00	332788.73	1278994.65
389	172° 24' 25"	10.00	333407.95	1278934.81
390	262° 24' 25"	10.00	333398.03	1278936.13
391	352° 24' 25"	10.00	333396.71	1278926.22
392	82° 24' 25"	10.00	333406.62	1278924.90
390	172° 24' 25"	10.00	333407.95	1278934.81
393	37° 44' 4"	10.00	333583.89	1279052.22
394	127° 44' 4"	10.00	333591.80	1279058.34
395	217° 44' 4"	10.00	333585.68	1279066.25
396	307° 44' 4"	10.00	333577.77	1279060.13
393	37° 44' 4"	10.00	333583.89	1279052.22
385	217° 18' 45"	217° 18' 45"	333327.34	1278306.29
386	307° 18' 45"	307° 18' 45"	333319.38	1278300.23
387	37° 18' 45"	37° 18' 45"	333325.45	1278292.28
388	127° 18' 45"	127° 18' 45"	333333.40	1278298.34
385	217° 18' 45"	217° 18' 45"	333327.34	1278306.29
338	218° 12' 59"	16.00	334037.20	1278868.98
339	308° 12' 59"	23.00	334024.63	1278859.09
340	38° 12' 59"	16.00	334038.85	1278841.02
341	38° 12' 59"	5.00	334051.43	1278850.91
342	128° 12' 59"	10.00	334055.35	1278854.01
554	218° 12' 59"	5.00	334049.17	1278861.86
343	128° 12' 59"	13.00	334045.24	1278858.77
344	172° 49' 4"	10.00	334126.82	1279469.55
345	262° 49' 4"	10.00	334116.90	1279470.80
349	352° 49' 4"	10.00	334115.65	1279460.88
347	82° 49' 4"	10.00	334125.57	1279459.63
344	172° 49' 4"	10.00	334126.82	1279469.55
348	126° 48' 55"	10.00	334211.78	1280077.33
349	216° 48' 55"	10.00	334205.79	1280085.33
350	306° 48' 55"	10.00	334197.78	1280079.34

Взам. инв. №

Подпись и дата

Инв. № подл.

40-2021-ПМТ

Лист

Изм. Лист № докум. Подпись Дата

351	36° 48' 55"	10.00	334203.78	1280071.34
348	126° 48' 55"	10.00	334211.78	1280077.33
332	215° 57' 9"	16.00	334751.57	1279382.01
333	305° 57' 9"	15.00	334738.61	1279372.62
334	35° 57' 9"	8.00	334747.42	1279360.48
335	125° 57' 9"	5.00	334753.90	1279365.17
336	35° 57' 9"	8.00	334750.96	1279369.22
337	125° 57' 9"	10.00	334757.44	1279373.92
332	215° 57' 9"	16.00	334751.57	1279382.01
352	36° 20' 50"	7.00	333852.75	1279810.14
353	126° 20' 50"	10.00	333858.38	1279814.29
354	216° 20' 50"	7.00	333852.46	1279822.35
355	306° 20' 50"	10.00	333846.82	1279818.20
352	36° 20' 50"	7.00	333852.75	1279810.14
361	138° 46' 58"	19.00	333502.15	1279552.14
362	228° 46' 58"	17.00	333487.86	1279564.66
363	318° 46' 58"	19.00	333476.65	1279551.87
364	48° 46' 58"	17.00	333490.95	1279539.35
361	138° 46' 58"	19.00	333502.15	1279552.14
508	91° 24' 28"	624.63	333561.66	1280197.49
60	36° 18' 32"	14.98	333546.32	1280821.92
61	126° 11' 30"	23.55	333558.39	1280830.79
62	216° 20' 51"	1019.31	333544.48	1280849.80
63	228° 21' 55"	6.93	332723.49	1280245.67
64	141° 46' 39"	11.05	332718.88	1280240.49
65	231° 46' 39"	17.44	332710.20	1280247.33
556	306° 56' 44"	26.72	332699.40	1280233.62
555	318° 55' 40"	216.81	332715.47	1280212.27
253	3° 55' 40"	103.78	332878.91	1280069.82
252	318° 55' 40"	120.06	332982.45	1280076.93
251	273° 55' 40"	103.78	333072.96	1279998.05
250	318° 55' 40"	41.43	333080.06	1279894.52
504	36° 30' 29"	15.36	333111.30	1279867.30
503	138° 55' 40"	38.52	333123.64	1279876.44
248	93° 55' 40"	103.78	333094.60	1279901.75
247	138° 55' 40"	132.49	333087.50	1280005.28
246	183° 55' 40"	103.78	332987.62	1280092.32
245	138° 55' 40"	205.79	332884.09	1280085.21
244	51° 46' 39"	9.54	332728.94	1280220.42
243	141° 46' 39"	8.33	332734.85	1280227.92
242	48° 45' 22"	05.02	332728.31	1280233.07
241	36° 20' 41"	991.86	332731.62	1280236.85
240	306° 20' 41"	16.98	333530.52	1280824.66
239	271° 24' 27"	617.89	333540.58	1280810.98
509	35° 28' 35"	7.24	333555.76	1280193.28
508	91° 24' 28"	624.63	333561.66	1280197.49
499	126° 56' 44"	0.96	332696.14	1280227.98
498	231° 46' 39"	0.25	332695.56	1280228.75
66	321° 46' 39"	0.93	332695.41	1280228.55
499	126° 56' 44"	0.96	332696.14	1280227.98
501	231° 46' 28"	785.84	332701.64	1280220.67
68	141° 7' 52"	6.46	332215.39	1279603.33
69	231° 7' 52"	36.00	332210.36	1279607.38
70	321° 7' 52"	31.61	332187.77	1279579.35

Инв. № подл.	Взам. инв. №
Подпись и дата	

Изм.	Лист	№ докум.	Подпись	Дата	40-2021-ПМТ	Лист
------	------	----------	---------	------	-------------	------



71	51° 7' 52"	10.43	332212.38	1279559.51
72	313° 53' 40"	302.44	332218.93	1279567.64
493	37° 12' 36"	06.04	332428.62	1279349.69
492	133° 53' 40"	303.91	332433.43	1279353.35
257	51° 7' 52"	19.52	332222.73	1279572.35
256	141° 7' 52"	13.34	332234.98	1279587.54
255	51° 45' 19"	782.78	332224.59	1279595.92
494	126° 56' 44"	12.48	332709.14	1280210.69
501	231° 46' 28"	785.84	332701.64	1280220.67
490	217° 18' 45"	9.89	332454.09	1279323.23
73	307° 18' 45"	16.00	332765.51	1278999.55
74	37° 18' 45"	16.00	332759.23	1278994.77
75	127° 18' 45"	05.11	332774.37	1278974.91
76	38° 6' 43"	666.06	332792.10	1278988.36
77	308° 42' 58"	465.96	333393.98	1278928.43
78	39° 59' 33"	6.00	333393.34	1278923.64
79	128° 42' 58"	465.76	333398.29	1278922.98
80	38° 6' 44"	3.62	333323.04	1278306.79
81	127° 41' 43"	12.00	333315.18	1278300.80
82	218° 6' 55"	3.84	333324.88	1278288.07
83	128° 42' 58"	211.66	333337.60	1278297.77
84	353° 33' 56"	10.36	333334.50	1278301.84
85	128° 29' 27"	17.00	333858.57	1278712.93
462	173° 33' 31"	10.45	334150.00	1278349.37
461	128° 42' 58"	192.63	334154.60	1278353.22
162	336° 16' 0"	17.50	333863.29	1278716.63
463	128° 29' 27"	12.88	333866.14	1278718.87
466	156° 16' 0"	4.99	333858.80	1278728.37
169	15° 21' 59"	2.53	333855.78	1278726.00
168	128° 29' 27"	10.09	333723.39	1278891.15
470	217° 13' 26"	2.99	333733.68	1278889.99
469	91° 24' 28"	4.96	333723.10	1278903.30
173	128° 29' 27"	15.81	333712.72	1278904.47
172	129° 2' 47"	1.78	333592.23	1279054.77
474	281° 40' 56"	18.40	333608.26	1279047.72
473	217° 44' 4"	10.78	333600.24	1279057.80
176	307° 44' 4"	4.69	333595.68	1279059.81
479	214° 50' 27"	207.99	333598.11	1279060.48
477	172° 24' 25"	10.36	333591.83	1279068.38
190	262° 24' 25"	4.98	333589.45	1279066.56
482	174° 19' 50"	599.45	333589.33	1279071.53
481	127° 8' 21"	12.30	333579.49	1279083.90
480	37° 51' 10"	662.61	333578.37	1279085.28
217	129° 11' 30"	12.06	333582.09	1279067.27
216	217° 50' 12"	678.77	333573.57	1279060.67
215	133° 53' 40"	449.13	333576.44	1279056.96
214	216° 26' 16"	06.05	333405.73	1278938.13
224	217° 18' 45"	9.89	333395.46	1278939.50
223	307° 18' 45"	16.00	333394.80	1278934.56
222	37° 18' 45"	16.00	332798.28	1278993.78
221	127° 18' 45"	05.11	332790.85	1279003.59
486	38° 6' 43"	666.06	333314.04	1279410.19
489	308° 42' 58"	465.96	333306.42	1279419.53
258	39° 59' 33"	6.00	332770.35	1279003.17
491	128° 42' 58"	465.76	332458.95	1279326.82
490	38° 6' 44"	3.62	332454.09	1279323.23
209	353° 33' 31"	290.09	333416.00	1278937.97
210	128° 42' 58"	186.79	333704.26	1278905.42

Инв. № подл.	Подпись и дата	Взам. инв. №

Изм.	Лист	№ докум.	Подпись	Дата
------	------	----------	---------	------

40-2021-ПМТ

Лист

211	217° 44' 4"	5.15	333587.43	1279051.17
212	127° 44' 4"	5.30	333583.36	1279048.01
213	214° 50' 27"	199.96	333580.11	1279052.21
209	353° 33' 31"	290.09	333416.00	1278937.97
203	263° 2' 21"	613.23	333404.22	1278922.19
204	38° 6' 43"	662.36	333329.91	1278313.48
205	128° 42' 58"	217.63	333851.06	1278722.29
206	173° 33' 56"	307.01	333714.94	1278892.10
207	262° 24' 25"	05.03	333409.87	1278926.51
208	172° 24' 25"	05.02	333409.20	1278921.53
203	263° 2' 21"	613.23	333404.22	1278922.19
505	318° 55' 40"	198.29	333126.24	1279854.28
249	230° 2' 50"	12.00	333470.03	1279554.67
261	320° 2' 50"	198.41	333467.06	1279551.12
260	228° 34' 3"	15.51	333470.90	1279547.90
259	217° 50' 12"	3.38	333469.17	1279545.94
488	309° 11' 22"	13.90	333311.16	1279423.22
487	37° 51' 10"	436.17	333318.78	1279413.87
220	50° 2' 50"	15.21	333477.46	1279537.18
219	320° 2' 50"	446.80	333480.03	1279540.25
218	281° 40' 56"	3.72	333485.19	1279535.93
485	309° 2' 59"	12.29	333575.72	1279098.07
484	308° 29' 23"	8.14	333584.17	1279087.66
483	91° 24' 28"	846.23	333589.08	1279081.48
189	308° 11' 1"	12.85	333580.71	1279422.08
188	217° 13' 26"	28.36	333759.01	1279195.38
476	308° 29' 23"	26.56	333596.62	1279072.01
187	308° 29' 23"	16.40	333600.35	1279067.31
475	15° 21' 59"	671.98	333604.41	1279062.21
175	308° 11' 1"	254.77	333817.65	1279120.81
174	156° 16' 0"	6.71	334008.30	1278878.39
472	308° 29' 23"	19.56	333612.03	1279052.62
471	336° 16' 0"	6.76	333620.05	1279042.54
171	173° 33' 31"	596.65	334010.57	1278870.84
468	308° 29' 23"	17.39	333731.52	1278902.35
467	353° 33' 56"	23.56	333742.10	1278889.04
167	308° 15' 48"	23.56	334016.69	1278858.07
170	218° 6' 55"	2.70	334019.53	1278854.47
465	307° 40' 3"	760.73	333863.52	1278732.07
464	38° 6' 44"	541.96	333870.86	1278722.57
161	308° 19' 40"	7.25	334026.97	1278845.03
160	38° 12' 59"	542.04	334036.59	1278832.87
159	307° 18' 24"	88.12	334039.24	1278834.96
158	297° 38' 18"	6.75	334047.66	1278823.90
458	37° 12' 1"	9.54	334250.00	1278437.51
457	117° 38' 20"	11.09	334262.11	1278446.70
40	124° 49' 36"	452.26	334054.84	1278842.52
41	38° 12' 59"	15.39	334052.72	1278845.57
42	128° 12' 59"	198.29	334062.38	1278853.17
43	36° 26' 18"	12.00	334057.34	1278859.57
44	307° 8' 53"	198.41	334738.13	1279362.19
45	36° 59' 21"	15.51	334745.89	1279351.95
46	126° 59' 21"	3.38	334768.55	1279369.01
47	216° 59' 21"	13.90	334752.57	1279390.23
48	195° 21' 59"	436.17	334739.47	1279380.36
49	82° 54' 26"	15.21	334091.51	1279202.29
50	352° 17' 58"	446.80	334122.97	1279455.11
51	82° 17' 58"	3.72	334129.62	1279454.21

Инв. № подл.	Подпись и дата	Взам. инв. №

Изм.	Лист	№ докум.	Подпись	Дата
------	------	----------	---------	------

40-2021-ПМТ

Лист

52	172° 17' 51"	12.29	334132.24	1279473.60
53	82° 7' 28"	8.14	334125.54	1279474.50
54	36° 35' 51"	846.23	334207.30	1280065.53
55	126° 35' 51"	12.85	334221.26	1280075.90
56	216° 35' 51"	28.36	334207.22	1280094.82
57	306° 35' 51"	26.56	334188.30	1280080.77
58	216° 8' 44"	16.40	334189.92	1280078.60
59	91° 24' 28"	671.98	333575.61	1279629.89
507	215° 36' 42"	254.77	333562.29	1280171.68
506	271° 24' 27"	6.71	333556.40	1280167.46
238	216° 8' 44"	19.56	333569.71	1279625.58
237	228° 33' 9"	6.76	333498.55	1279573.61
236	140° 2' 50"	596.65	333494.08	1279568.55
235	230° 2' 50"	17.39	333486.77	1279574.67
234	138° 55' 40"	23.56	333479.66	1279566.17
502	215° 56' 8"	23.56	333138.71	1279863.31
505	318° 55' 40"	2.70	333126.24	1279854.28
225	128° 11' 30"	134.47	333574.52	1279429.95
226	281° 40' 56"	451.45	333491.38	1279535.64
227	91° 24' 28"	336.51	333582.79	1279093.54
225	128° 11' 30"	134.47	333574.52	1279429.95
185	128° 11' 1"	82.35	333813.62	1279125.93
186	217° 13' 26"	203.90	333762.72	1279190.66
187	15° 22' 5"	221.18	333600.35	1279067.31
185	128° 11' 1"	82.35	333813.62	1279125.93
177	308° 11' 1"	320.49	333833.34	1279125.12
178	38° 15' 28"	9.84	334031.46	1278873.20
179	82° 54' 0"	315.54	334039.19	1278879.29
180	195° 21' 59"	253.93	334078.19	1279192.41
177	308° 11' 1"	320.49	333833.34	1279125.12
181	15° 21' 59"	258.93	333829.32	1279130.24
182	82° 54' 0"	258.32	334078.99	1279198.85
183	217° 13' 26"	422.29	334110.92	1279455.19
184	308° 11' 1"	88.41	333774.66	1279199.73
181	15° 21' 59"	258.93	333829.32	1279130.24
191	271° 24' 28"	168.22	333575.97	1279615.29
192	308° 11' 1"	308.73	333580.10	1279447.12
193	37° 13' 26"	427.10	333770.95	1279204.45
194	82° 17' 58"	13.52	334111.04	1279462.82
195	352° 7' 28"	6.80	334112.86	1279476.22
196	82° 7' 28"	594.00	334119.60	1279475.29
197	126° 35' 51"	6.57	334200.99	1280063.69
198	216° 8' 44"	416.49	334197.07	1280068.96
199	306° 20' 50"	12.68	333860.75	1279823.30
200	216° 20' 50"	21.47	333868.27	1279813.09
201	126° 30' 21"	12.76	333850.97	1279800.36
202	216° 8' 44"	331.15	333843.38	1279810.62
191	271° 24' 28"	168.22	333575.97	1279615.29
164	36° 24' 48"	846.01	334050.07	1278869.59
165	195° 21' 59"	663.93	334730.91	1279371.79
166	262° 54' 0"	328.78	334090.71	1279195.85
164	36° 24' 48"	846.01	334050.07	1278869.59

Инв. № подл.	Подпись и дата	Взам. инв. №

Изм.	Лист	№ докум.	Подпись	Дата	40-2021-ПМТ	Лист



228	91° 24' 28"	156.03	333573.90	1279455.00
229	216° 8' 44"	78.46	333570.07	1279610.99
230	226° 25' 40"	5.18	333506.71	1279564.71
231	320° 11' 17"	12.29	333503.15	1279560.96
232	230° 11' 17"	12.72	333512.58	1279553.09
233	308° 11' 1"	112.37	333504.44	1279543.32
228	91° 24' 28"	156.03	333573.90	1279455.00
514	326° 56' 38"	2.00	333006.74	1277604.70
515	56° 56' 38"	2.00	333008.42	1277603.61
516	146° 56' 38"	2.00	333009.51	1277605.28
517	236° 56' 38"	2.00	333007.83	1277606.38
514	326° 56' 38"	2.00	333006.74	1277604.70
436	145° 19' 32"	349.57	333092.81	1277557.36
92	152° 5' 47"	47.78	332805.32	1277756.23
449	308° 12' 28"	29.57	332763.10	1277778.59
448	332° 1' 50"	20.02	332781.39	1277755.35
107	325° 19' 32"	145.50	332799.08	1277745.96
108	234° 42' 30"	1.71	332918.74	1277663.18
109	284° 48' 1"	125.38	332917.75	1277661.79
445	307° 52' 41"	15.31	332949.78	1277540.58
444	104° 48' 1"	135.07	332959.18	1277528.49
151	325° 19' 14"	192.86	332924.67	1277659.08
437	40° 3' 40"	12.46	333083.27	1277549.34
436	145° 19' 32"	349.57	333092.81	1277557.36

№ 16

Кадастровый квартал:

63:34:0602004

Кадастровый номер:

63:34:0602004:39

Образуемый ЗУ:

:39/чзу1

Площадь кв.м:

11284

Правообладатель

В собственности ООО «Агроинвест» ИНН:6362015224

Разрешенное использование

Для ведения сельскохозяйственного производства

Назначение (сооружения):

Строительство оросительной системы на площади 2800 га, принадлежащей ООО «Агроинвест» в Хворостянском районе Самарской области

№ точки (сквозной)	Дирекционный угол	Расстояние м	Координаты	
			X	Y
308	143° 15' 38"	10.00	334039.23	1277877.79
309	233° 15' 38"	10.00	334031.21	1277883.77
310	323° 15' 38"	10.00	334025.23	1277875.76
311	53° 15' 38"	10.00	334033.25	1277869.78
308	143° 15' 38"	10.00	334039.23	1277877.79

540	53° 39' 53"	612.04	333679.06	1277381.81
11	21° 20' 43"	132.26	334041.70	1277874.85
547	146° 39' 10"	18.51	334164.89	1277922.99
548	201° 23' 47"	124.23	334149.43	1277933.17
87	143° 10' 13"	4.37	334033.76	1277887.85
88	233° 10' 13"	19.56	334030.26	1277890.47
89	323° 10' 13"	3.64	334018.54	1277874.81
90	233° 39' 52"	605.83	334021.45	1277872.63
541	350° 26' 45"	16.80	333662.49	1277384.60
540	53° 39' 53"	612.04	333679.06	1277381.81

Взам. инв. №

Подпись и дата

Инв. № подл.

Лист

40-2021-ПМТ

Изм.	Лист	№ докум.	Подпись	Дата

№ 17				
Кадастровый квартал:		63:34:0000000		
Кадастровый номер:		63:34:0000000:1966		
Образуемый ЗУ:		:1966/чзу1		
Площадь кв.м:		344		
Правообладатель		Сервитут (соглашение №11)		
Разрешенное использование		Растениеводство		
Назначение (сооружения):		Строительство оросительной системы на площади 2800 га, принадлежащей ООО «Агроинвест» в Хворостянском районе Самарской области		
№ точки (сквозной)	Дирекционный угол	Расстояние м	Координаты	
			X	Y
435	145° 19' 32"	6.21	333097.92	1277553.82
436	220° 3' 40"	12.46	333092.81	1277557.36
437	325° 19' 14"	6.22	333083.27	1277549.34
438	40° 4' 19"	12.46	333088.38	1277545.81
435	145° 19' 32"	6.21	333097.92	1277553.82
447	332° 1' 50"	14.83	332768.30	1277762.31
448	128° 12' 28"	29.57	332781.39	1277755.35
449	152° 5' 47"	14.79	332763.10	1277778.59
450	308° 12' 29"	29.53	332750.03	1277785.51
447	332° 1' 50"	14.83	332768.30	1277762.31
443	104° 48' 1"	15.30	332963.08	1277513.70
444	127° 52' 41"	15.31	332959.18	1277528.49
445	284° 48' 1"	15.30	332949.78	1277540.58
446	307° 52' 53"	15.30	332953.69	1277525.78
443	104° 48' 1"	15.30	332963.08	1277513.70
№ 18				
Кадастровый квартал:		63:34:0000000		
Кадастровый номер:		63:34:0000000:1470		
Образуемый ЗУ:		:1470/чзу1		
Площадь кв.м:		6000		
Правообладатель		Аренда, ООО «Агроинвест» ИНН:6362015224		
Разрешенное использование		Для сельскохозяйственного производства		
Назначение (сооружения):		Строительство оросительной системы на площади 2800 га, принадлежащей ООО «Агроинвест» в Хворостянском районе Самарской области		
№ точки (сквозной)	Дирекционный угол	Расстояние м	Координаты	
			X	Y
544	166° 3' 42"	501.28	332417.23	1277938.44
546	219° 1' 15"	15.02	331930.70	1278059.18
545	346° 4' 1"	501.65	331919.03	1278049.73
543	40° 2' 50"	14.76	332405.92	1277928.94
544	166° 3' 42"	501.28	332417.23	1277938.44

Взам. инв. №

Подпись и дата

Инв. № подл.

40-2021-ПМТ

Лист

Изм.	Лист	№ докум.	Подпись	Дата
------	------	----------	---------	------

## № 19

Кадастровый квартал:	63:34:0000000
Кадастровый номер:	63:34:0000000:1860
Образуемый ЗУ:	:1860/чзу1
Площадь кв.м:	1985
Правообладатель	Аренда, ООО «Агроинвест» ИНН:6362015224
Разрешенное использование	Для сельскохозяйственного производства
Назначение (сооружения):	Строительство оросительной системы на площади 2800 га, принадлежащей ООО «Агроинвест» в Хворостянском районе Самарской области

№ точки (сквозной)	Дирекционный угол	Расстояние м	Координаты	
			X	Y
379	346° 21' 36"	16.00	331794.53	1278078.50
380	76° 21' 36"	15.00	331810.08	1278074.72
381	166° 21' 36"	8.00	331813.61	1278089.30
382	256° 21' 36"	5.00	331805.84	1278091.19
383	166° 21' 36"	8.00	331804.66	1278086.33
384	256° 21' 36"	10.00	331796.89	1278088.21
379	346° 21' 36"	16.00	331794.53	1278078.50

546	166° 3' 42"	115.89	331930.70	1278059.18
97	76° 21' 29"	06.05	331818.23	1278087.10
98	166° 21' 36"	26.00	331819.65	1278092.98
99	256° 21' 36"	25.00	331794.39	1278099.11
100	346° 21' 36"	26.00	331788.49	1278074.82
101	76° 21' 46"	6.95	331813.76	1278068.69
102	346° 4' 1"	106.78	331815.40	1278075.44
545	39° 1' 15"	15.02	331919.03	1278049.73
546	166° 3' 42"	115.89	331930.70	1278059.18

## № 20

Кадастровый квартал:	63:34:0702002
Кадастровый номер:	63:34:0702002:221
Образуемый ЗУ:	:221/чзу1
Площадь кв.м:	581
Правообладатель	Сервитут (соглашение №9)
Разрешенное использование	Растениеводство
Назначение (сооружения):	Строительство оросительной системы на площади 2800 га, принадлежащей ООО «Агроинвест» в Хворостянском районе Самарской области

№ точки (сквозной)	Дирекционный угол	Расстояние м	Координаты	
			X	Y
502	138° 55' 40"	19.99	333138.71	1279863.31
503	216° 30' 29"	15.36	333123.64	1279876.44
504	318° 55' 40"	19.83	333111.30	1279867.30
505	35° 56' 8"	15.39	333126.24	1279854.28
502	138° 55' 40"	19.99	333138.71	1279863.31

506	35° 36' 42"	7.25	333556.40	1280167.46
507	91° 24' 28"	25.81	333562.29	1280171.68
508	215° 28' 35"	7.24	333561.66	1280197.49
509	271° 24' 27"	25.83	333555.76	1280193.28
506	35° 36' 42"	7.25	333556.40	1280167.46

494	51° 45' 19"	5.35	332709.14	1280210.69
254	318° 51' 27"	04.02	332712.45	1280214.89
556	126° 56' 44"	26.74	332715.48	1280212.25
555	231° 46' 39"	6.21	332699.40	1280233.62
498	306° 56' 44"	0.96	332695.56	1280228.75
499	321° 46' 39"	8.84	332696.14	1280227.98

Взам. инв. №	
Подпись и дата	
Инв. № подл.	

Изм.	Лист	№ докум.	Подпись	Дата

40-2021-ПМТ

Лист

67	231° 46' 28"	2.34	332703.09	1280222.51
501	306° 56' 44"	12.48	332701.64	1280220.67
494	51° 45' 19"	5.35	332709.14	1280210.69
№ 21				
Кадастровый квартал:			63:34:0702002	
Кадастровый номер:			63:34:0702002:222	
Образуемый ЗУ:			:222/чзу1	
Площадь кв.м:			221	
Правообладатель			Сервитут (соглашение №9)	
Разрешенное использование			Растениеводство	
Назначение (сооружения):			Строительство оросительной системы на площади 2800 га, принадлежащей ООО «Агроинвест» в Хворостянском районе Самарской области	
№ точки (сквозной)	Дирекционный угол	Расстояние м	Координаты	
			X	Y
490	36° 26' 16"	06.05	332454.09	1279323.23
491	133° 53' 40"	36.81	332458.95	1279326.82
492	217° 12' 36"	06.04	332433.43	1279353.35
493	313° 53' 40"	36.72	332428.62	1279349.69
490	36° 26' 16"	06.05	332454.09	1279323.23

Земельные участки образуются на основании п.1 статьи 11.2 «Образование земельных участков», Земельного кодекса Российской Федерации" от 25.10.2001 N 136-ФЗ (ред. от 06.12.2021).

### 1.1 Сведения об отнесении (неотнесении) образуемых земельных участков, к территориям общего пользования

По объекту строительства: «Строительство оросительной системы на площади 2800 га, принадлежащей ООО «Агроинвест» в Хворостянском районе Самарской области» в границах муниципального района Хворостянский Самарской области не планируется образование земельных участков, которые будут отнесены к территориям общего пользования.

### 1.2 Перечень и сведения о площади образуемых земельных участков, которые будут отнесены к территориям общего пользования или имуществу общего пользования, в том числе в отношении которых предполагаются резервирование и (или) изъятие для государственных или муниципальных нужд

По объекту строительства: «Строительство оросительной системы на площади 2800 га, принадлежащей ООО «Агроинвест» в Хворостянском районе Самарской области» в границах муниципального района Хворостянский Самарской области не планируется образование земельных участков, которые будут отнесены к территориям общего пользования, резервирование и (или) изъятие для государственных или муниципальных нужд.

Взам. инв. №	
Подпись и дата	
Инв. № подл.	

					40-2021-ПМТ	Лист
Изм.	Лист	№ докум.	Подпись	Дата		

**1.3 Целевое назначение лесов, вид (виды) разрешенного использования лесного участка, количественные и качественные характеристики лесного участка, сведения о нахождении лесного участка в границах особо защитных участков лесов (в случае, если подготовка проекта межевания территории осуществляется в целях определения местоположения границ образуемых и (или) изменяемых лесных участков)**

Данный раздел настоящего тома отсутствует в связи с отсутствием земель лесного фонда.

**1.4 Сведения о границах территории, в отношении которой утвержден проект межевания, содержащие перечень координат характерных точек этих границ в системе координат, используемой для ведения Единого государственного реестра недвижимости. Координаты характерных точек границ территории, применительно к которой осуществляется подготовка проекта межевания, определяются в соответствии с требованиями к точности определения координат характерных точек границ, установленных в соответствии с Градостроительным кодексом Российской Федерации для территориальных зон**

Координаты характерных точек границ территории, в отношении которой утвержден проект межевания, определяются в соответствии с требованиями к точности определения координат характерных точек границ, установленных в соответствии с настоящим законодательством для территориальных зон.

Точность определения координат характерных точек границ соответствует требованиям приложений к Приказу N П/0393 от 23 октября 2020 года «Об утверждении требований к точности и методам определения координат характерных точек границ земельного участка, требований к точности и методам определения координат характерных точек контура здания, сооружения или объекта незавершенного строительства на земельном участке, а также требований к определению площади здания, сооружения, помещения, машино-места»

**2 Перечень кадастровых номеров существующих земельных участков, на которых линейный объект может быть размещен на условиях сервитута, публичного сервитута, их адреса или описание местоположения, перечень и адреса расположенных на таких земельных участках объектов недвижимого имущества (при наличии сведений о них в Едином государственном реестре недвижимости)**

На проектируемой территории присутствуют земельные участки, на которых линейный объект подлежит размещению на условиях сервитута: 63:34:0000000:1966, 63:34:0602004:278, 63:34:0602004:279.

Инв. № подл.	Подпись и дата	Взам. инв. №						40-2021-ПМТ	Лист
Изм.	Лист	№ докум.	Подпись	Дата					



**3 Сведения о границах территории, применительно к которой осуществляется подготовка проекта межевания, содержащие перечень координат характерных точек таких границ в системе координат, используемой для ведения Единого государственного реестра недвижимости**

Координаты границы территории, в отношении которой осуществляется подготовка проекта межевания представлены в таблице 3.1.

Таблица 3.1 - Координаты границы территории, в отношении которой осуществляется подготовка проекта межевания - 2 этап

№ точки	X	Y
1	334044.31	1276655.04
2	334043.62	1276645.58
3	334058.70	1276644.26
4	334060.76	1276669.18
5	334045.45	1276670.51
6	334044.75	1276661.02
7	333516.02	1276712.13
8	333554.96	1277189.03
9	333581.16	1277224.65
10	333569.67	1277233.09
11	334041.70	1277874.85
12	334413.81	1278020.27
13	334474.56	1277944.50
14	334467.86	1277937.78
15	334474.97	1277930.69
16	334489.86	1277951.14
17	334485.51	1277955.48
18	334478.82	1277948.77
19	334419.67	1278022.56
20	334542.37	1278070.51
21	334559.13	1278056.46
22	334561.17	1278061.50
23	334571.24	1278082.85
24	334547.02	1278103.14
25	334541.46	1278096.51
26	334397.86	1278216.77
27	334407.55	1278228.34
28	334400.80	1278233.99
29	334404.65	1278238.60
30	334658.33	1278493.49
31	334663.14	1278488.58
32	334677.42	1278502.58
33	334661.94	1278518.38
34	334393.56	1278248.71
35	334389.28	1278243.61
36	334384.89	1278247.28
37	334375.64	1278236.23

Инв. № подл.	Взам. инв. №
Подпись и дата	

Изм.	Лист	№ докум.	Подпись	Дата
------	------	----------	---------	------

40-2021-ПМТ

Лист

38	334367.16	1278246.09
39	334354.62	1278270.04
40	334054.84	1278842.52
41	334052.72	1278845.57
42	334062.38	1278853.17
43	334057.34	1278859.57
44	334738.13	1279362.19
45	334745.89	1279351.95
46	334768.55	1279369.01
47	334752.57	1279390.23
48	334739.47	1279380.36
49	334091.51	1279202.29
50	334122.97	1279455.11
51	334129.62	1279454.21
52	334132.24	1279473.60
53	334125.54	1279474.50
54	334207.30	1280065.53
55	334221.26	1280075.90
56	334207.22	1280094.82
57	334188.30	1280080.77
58	334189.92	1280078.60
59	333575.61	1279629.89
60	333546.32	1280821.92
61	333558.39	1280830.79
62	333544.48	1280849.80
63	332723.49	1280245.67
64	332718.88	1280240.49
65	332710.20	1280247.33
66	332695.41	1280228.55
67	332703.09	1280222.51
68	332215.39	1279603.33
69	332210.36	1279607.38
70	332187.77	1279579.35
71	332212.38	1279559.51
72	332218.93	1279567.64
73	332765.51	1278999.55
74	332759.23	1278994.77
75	332774.37	1278974.91
76	332792.10	1278988.36
77	333393.98	1278928.43
78	333393.34	1278923.64
79	333398.29	1278922.98
80	333323.04	1278306.79
81	333315.18	1278300.80
82	333324.88	1278288.07
83	333337.60	1278297.77

Инв. № подл.	Взам. инв. №
Подпись и дата	

Изм.	Лист	№ докум.	Подпись	Дата
------	------	----------	---------	------

40-2021-ПМТ

Лист

84	333334.50	1278301.84
85	333858.57	1278712.93
86	334403.75	1278032.82
87	334033.76	1277887.85
88	334030.26	1277890.47
89	334018.54	1277874.81
90	334021.45	1277872.63
91	333554.59	1277237.91
92	332805.32	1277756.23
93	332506.82	1277914.31
94	332509.40	1277924.80
95	332486.09	1277930.50
96	332483.99	1277921.87
97	331818.23	1278087.10
98	331819.65	1278092.98
99	331794.39	1278099.11
100	331788.49	1278074.82
101	331813.76	1278068.69
102	331815.40	1278075.44
103	332481.12	1277910.28
104	332479.16	1277902.34
105	332502.48	1277896.64
106	332503.96	1277902.68
107	332799.08	1277745.96
108	332918.74	1277663.18
109	332917.75	1277661.79
110	333102.56	1276962.33
111	333226.21	1276745.13
112	333223.98	1276720.65
113	332715.16	1275527.99
114	332709.18	1275531.78
115	332696.34	1275511.49
116	332703.61	1275506.90
117	332274.18	1274848.02
118	332271.23	1274849.93
119	332257.04	1274828.15
120	332277.98	1274814.50
121	332292.18	1274836.28
122	332284.21	1274841.47
123	332713.76	1275500.48
124	332720.85	1275495.99
125	332733.68	1275516.27
126	332728.48	1275519.57
127	333459.37	1276191.33
128	333468.87	1276181.15
129	333487.72	1276198.74

Инв. № подл.	Взам. инв. №
Подпись и дата	

Изм.	Лист	№ докум.	Подпись	Дата
------	------	----------	---------	------

40-2021-ПМТ

Лист

130	333475.21	1276212.21
131	333515.54	1276706.15
1	334044.31	1276655.04
132	332722.83	1275530.67
133	333451.25	1276200.16
134	333446.68	1276205.07
135	333454.02	1276211.92
136	333234.05	1276725.31
137	333232.55	1276725.45
132	332722.83	1275530.67
138	333241.14	1276732.69
139	333240.49	1276725.52
140	333458.69	1276216.27
141	333463.90	1276221.14
142	333503.59	1276707.30
138	333241.14	1276732.69
143	333241.69	1276738.65
144	333504.08	1276713.28
145	333543.84	1277200.36
146	333242.35	1276745.88
143	333241.69	1276738.65
147	333236.04	1276747.22
148	333544.85	1277212.73
149	333538.98	1277216.67
150	333547.44	1277228.18
151	332924.67	1277659.08
152	333108.16	1276964.62
153	333231.70	1276747.62
147	333236.04	1276747.22
154	334533.46	1278083.64
155	334365.15	1278224.64
156	334355.34	1278236.52
157	334332.89	1278279.20
158	334047.66	1278823.90
159	334039.24	1278834.96
160	334036.57	1278832.86
161	334026.97	1278845.03
162	333863.29	1278716.63
163	334409.60	1278035.11
154	334533.46	1278083.64

Инв. № подл.	Взам. инв. №
Подпись и дата	

Изм.	Лист	№ докум.	Подпись	Дата
------	------	----------	---------	------

40-2021-ПМТ

Лист

164	334050.07	1278869.59
165	334730.91	1279371.79
166	334090.71	1279195.85
164	334050.07	1278869.59
167	334016.69	1278858.07
168	333723.39	1278891.15
169	333855.78	1278726.00
170	334019.53	1278854.47
167	334016.69	1278858.07
171	334010.57	1278870.84
172	333592.23	1279054.77
173	333712.72	1278904.47
171	334010.57	1278870.84
174	334008.30	1278878.39
175	333817.65	1279120.81
176	333595.68	1279059.81
174	334008.30	1278878.39
177	333833.34	1279125.12
178	334031.46	1278873.20
179	334039.19	1278879.29
180	334078.19	1279192.41
177	333833.34	1279125.12
181	333829.32	1279130.24
182	334078.99	1279198.85
183	334110.92	1279455.19
184	333774.66	1279199.73
181	333829.32	1279130.24
185	333813.62	1279125.93
186	333762.72	1279190.66
187	333600.35	1279067.31
185	333813.62	1279125.93
188	333759.01	1279195.38
189	333580.71	1279422.08
190	333589.45	1279066.56
188	333759.01	1279195.38
191	333575.97	1279615.29
192	333580.10	1279447.12
193	333770.95	1279204.45

Инв. № подл.	Взам. инв. №
Подпись и дата	

Изм.	Лист	№ докум.	Подпись	Дата
------	------	----------	---------	------

40-2021-ПМТ

Лист



194	334111.04	1279462.82
195	334112.86	1279476.22
196	334119.60	1279475.29
197	334200.99	1280063.69
198	334197.07	1280068.96
199	333860.75	1279823.30
200	333868.27	1279813.09
201	333850.97	1279800.36
202	333843.38	1279810.62
191	333575.97	1279615.29
203	333404.22	1278922.19
204	333329.91	1278313.48
205	333851.06	1278722.29
206	333714.94	1278892.10
207	333409.87	1278926.51
208	333409.20	1278921.53
203	333404.22	1278922.19
209	333416.00	1278937.97
210	333704.26	1278905.42
211	333587.43	1279051.17
212	333583.36	1279048.01
213	333580.11	1279052.21
209	333416.00	1278937.97
214	333405.73	1278938.13
215	333576.44	1279056.96
216	333573.57	1279060.67
217	333582.09	1279067.27
218	333485.19	1279535.93
219	333480.03	1279540.25
220	333477.46	1279537.18
221	332790.85	1279003.59
222	332798.28	1278993.78
223	333394.80	1278934.56
224	333395.46	1278939.50
214	333405.73	1278938.13
225	333574.52	1279429.95
226	333491.38	1279535.64
227	333582.79	1279093.54
225	333574.52	1279429.95
228	333573.90	1279455.00
229	333570.07	1279610.99

Взам. инв. №

Подпись и дата

Инв. № подл.

40-2021-ПМТ

Лист

Изм.	Лист	№ докум.	Подпись	Дата

230	333506.71	1279564.71
231	333503.15	1279560.96
232	333512.58	1279553.09
233	333504.44	1279543.32
228	333573.90	1279455.00
234	333479.66	1279566.17
235	333486.77	1279574.68
236	333494.08	1279568.55
237	333498.55	1279573.61
238	333569.71	1279625.58
239	333540.58	1280810.98
240	333530.52	1280824.66
241	332731.62	1280236.85
242	332728.31	1280233.07
243	332734.85	1280227.92
244	332728.94	1280220.42
245	332884.09	1280085.21
246	332987.62	1280092.32
247	333087.50	1280005.28
248	333094.60	1279901.75
234	333479.66	1279566.17
249	333470.03	1279554.67
250	333080.06	1279894.52
251	333072.96	1279998.05
252	332982.45	1280076.93
253	332878.91	1280069.82
254	332712.45	1280214.89
255	332224.59	1279595.92
256	332234.98	1279587.54
257	332222.73	1279572.35
258	332770.35	1279003.17
259	333469.17	1279545.94
260	333470.90	1279547.90
261	333467.06	1279551.12
249	333470.03	1279554.67
262	334356.83	1277823.14
263	334435.41	1277928.93
264	334404.91	1277951.61
265	334382.24	1277921.11
266	334383.60	1277920.10
267	334368.68	1277900.04
268	334379.96	1277891.65
269	334356.09	1277859.55

Инв. № подл.	Взам. инв. №
Подпись и дата	

Изм.	Лист	№ докум.	Подпись	Дата

40-2021-ПМТ

Лист

270	334371.14	1277848.36
271	334361.14	1277834.89
272	334359.12	1277836.36
273	334352.00	1277826.70
262	334356.83	1277823.14

В соответствии с ФЗ от 02.08.2019г №283-ФЗ красные линии - линии, которые обозначают границы территорий общего пользования и подлежат установлению, изменению или отмене в документации по планировке территории.

Линии отступа от красных линий в целях определения места допустимого размещения зданий, строений, сооружений отсутствуют. Проектируемые полосы отвода общественного сервитута имеют постоянную ширину в условиях сложившейся застройки с учетом интересов владельцев земельных участков.

Красные линии рассматриваемой территории сформированы с учетом границы зоны планируемого размещения объектов.

**4 Вид разрешенного использования образуемых земельных участков, предназначенных для размещения линейных объектов и объектов капитального строительства, проектируемых в составе линейного объекта, а также существующих земельных участков, занятых линейными объектами и объектами капитального строительства, входящими в состав линейных объектов, в соответствии с проектом планировки территории**

Вид разрешенного использования образуемых частей земельных участков должен соответствовать сведениям государственного кадастра недвижимости о виде разрешенного использования исходного земельного участка, за исключением случаев, установленных законодательством Российской.

Координаты характерных точек границ территории, в отношении которой утвержден проект межевания, определяются в соответствии с требованиями к точности определения координат характерных точек границ, установленных в соответствии с настоящим законодательством для территориальных зон.

Инв. № подл.	Взам. инв. №
Подпись и дата	

Изм.	Лист	№ докум.	Подпись	Дата	40-2021-ПМТ	Лист
------	------	----------	---------	------	-------------	------